



SERIE: VUZ

APPLICAZIONI PRINCIPALI

- Impianti oleodinamici in genere

Lunga tradizione della Stucchi nella produzione di valvole unidirezionali serie "VUZ": sicure, compatte, adatte ad ogni tipo di impianto idraulico, per oli o fluidi non corrosivi.

La serie "VUZ" offre una vasta gamma di dimensioni da 1/8 a 2" con pressione di apertura standard di 5 psi (0,35 bar) e 65 psi (4,5 bar).

A richiesta sono disponibili con diverse pressioni di apertura.

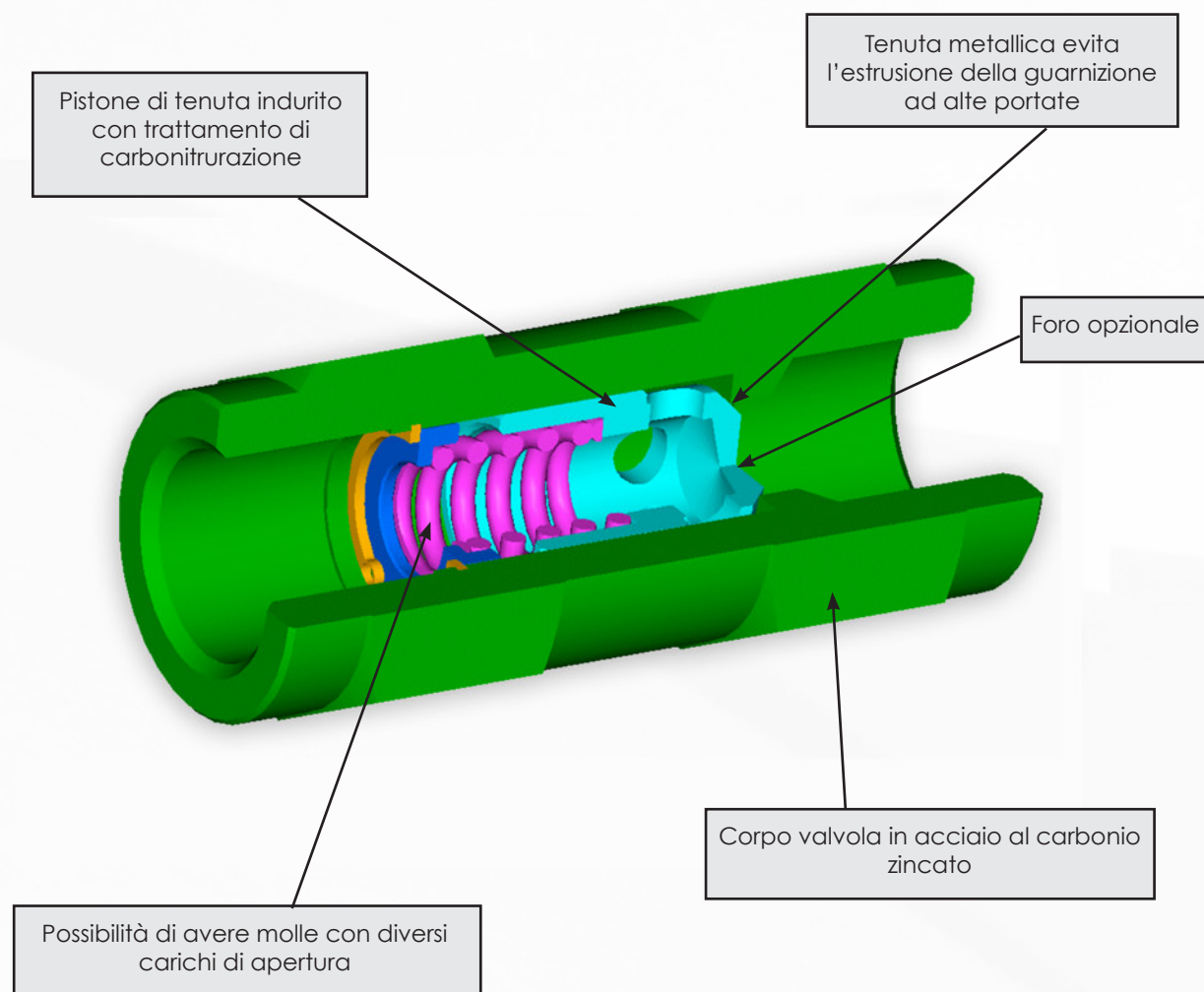


Stucchi®

A CONSTANT FLOW OF SOLUTIONS

CARATTERISTICHE TECNICHE E OPZIONALI

- Sistema di tenuta: Tenuta metallica
- Pressione di apertura standard: 5 psi (0,35 bar) e 65 psi (4,5 bar)
- Filettature disponibili: BSP, NPT, SAE
A richiesta:
- Pressione di apertura diverse
- Filettature diverse: Maschio / femmina
- Foro centrale nel pistone
- Materiale di costruzione: Acciaio al carbonio. Pistone di tenuta indurito con trattamento di carbonitrazione
- Trattamento superficiale corpo valvola: zincatura CrIII
- Molle: Acciaio C72
A richiesta:
- Diversi materiali di costruzione



VANTAGGI

- Ottima resistenza ad usura del pistone di tenuta indurito.
- Dimensioni d'ingombro compatte.
- Semplicità d'uso.

MODALITÀ D'USO

Installare la valvola unidirezionale " VUZ " nel circuito idraulico in modo che il senso del flusso corrisponda al senso della freccia contrassegnata sul corpo valvola.

AVVERTENZE

Per avere una buona efficienza del sistema, è importante scegliere la valvola di dimensione adeguata alla portata ed alla applicazione. Vedi grafico perdite di carico.

PERFORMANCE

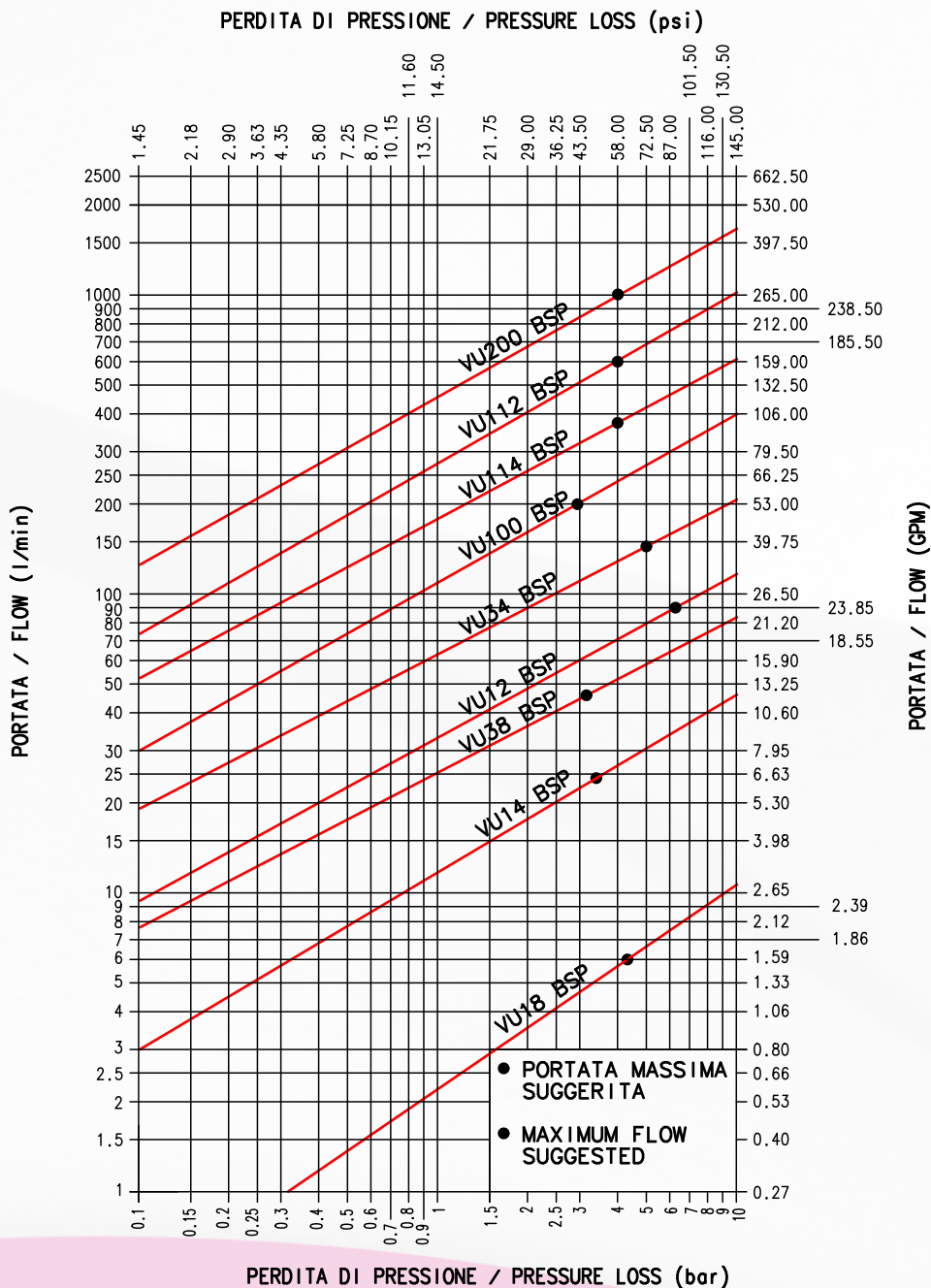
Descrizione	Size	Portata nominale		Max. portata suggerita		Max. pressione di esercizio		Pressione di scoppio	
		l/min	GPM	l/min	GPM	MPa	psi	MPa	psi
VU18	1/8	3	0,80	6	1,59	40	5800	160	23200
VU14	1/4	12	3,18	24	6,36	35	5075	140	20300
VU38	3/8	23	6,10	46	12,19	35	5075	140	20300
VU12	1/2	45	11,93	90	23,85	30	4350	120	17400
VU34	3/4	74	19,61	148	39,22	30	4350	120	17400
VU100	1	100	26,50	200	53,00	30	4350	120	17400
VU114	1-1/4	189	50,09	378	100,17	25	3625	100	14500
VU112	1-1/2	288	76,32	600	159,00	25	3625	100	14500
VU200	2	379	100,44	1000	265,00	15	2175	45	6525

- Temperatura d'esercizio: da -20 °C a +120 °C.

PERDITE DI CARICO

I valori di perdite di carico sono riferiti alla valvola completamente aperta. Se la pressione dell' impianto non è sufficiente ad aprire completamente la valvola, i valori di perdite di carico variano.

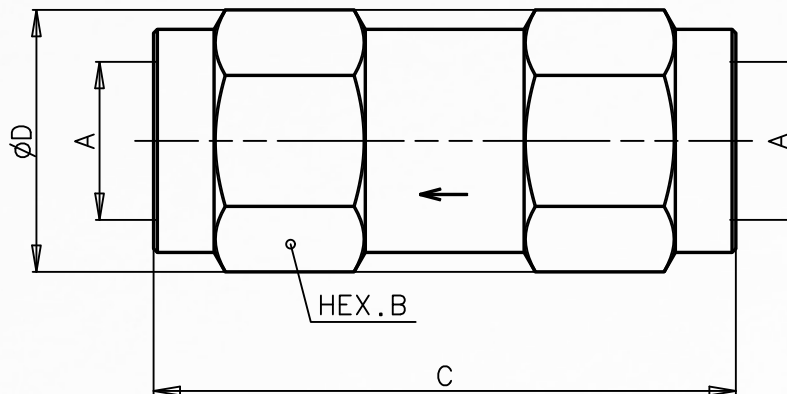
TESTS ESEGUITI IN CONFORMITA' A ISO 7241-2
TESTS IN ACCORDANCE WITH ISO 7241-2



FLUIDO: OLIO ISO VG32
TEMPERATURA: 40°C
VISCOSITA': 28.8-35.2 mm²/s

FLUID: OIL ISO VG32
TEMPERATURE: 40°C
VISCOSITY: 28.8-35.2 mm²/s

DIMENSIONI INGOMBRO



FILETTATURA FEMMINA BSPP (DIN 3852)

Descrizione	A	B		C		D		Peso	
		mm	Inch	mm	Inch	mm	Inch	Kg	lb
VU18 BSP	1/8	14,0	0,55	44,0	1,73	16,2	0,64	0,038	0,08
VU14 BSP	1/4	19,0	0,75	60,0	2,36	21,9	0,86	0,092	0,20
VU38 BSP	3/8	24,0	0,94	70,0	2,76	27,7	1,09	0,177	0,39
VU12 BSP	1/2	30,0	1,18	77,0	3,03	34,6	1,36	0,298	0,66
VU34 BSP	3/4	36,0	1,42	90,0	3,54	41,6	1,64	0,488	1,08
VU100 BSP	1	45,0	1,77	106,0	4,17	52,0	2,05	0,873	1,92
VU114 BSP	1-1/4	55,0	2,17	125,0	4,92	63,5	2,50	1,489	3,28
VU112 BSP	1-1/2	65,0	2,56	140,0	5,51	75,1	2,96	2,428	5,35
VU200 BSP	2	75,0	2,95	160,0	6,30	86,6	3,41	3,130	6,90

FILETTATURA FEMMINA NPT (ANSI B.1.20.3)

Descrizione	A	B		C		D		Peso	
		mm	Inch	mm	Inch	mm	Inch	Kg	lb
VU18 NPT	1/8	14,0	0,55	44,0	1,73	16,2	0,64	0,038	0,08
VU14 NPT	1/4	19,0	0,75	60,0	2,36	21,9	0,86	0,090	0,20
VU38 NPT	3/8	24,0	0,94	70,0	2,76	27,7	1,09	0,185	0,41
VU12 NPT	1/2	30,0	1,18	77,0	3,03	34,6	1,36	0,303	0,67
VU34 NPT	3/4	36,0	1,42	90,0	3,54	41,6	1,64	0,499	1,10
VU100 NPT	1	45,0	1,77	106,0	4,17	52,0	2,05	0,901	1,99
VU114 NPT	1-1/4	55,0	2,17	125,0	4,92	63,5	2,50	1,513	3,34
VU112 NPT	1-1/2	65,0	2,56	140,0	5,51	75,1	2,96	2,430	5,36
VU200 NPT	2	75,0	2,95	160,0	6,30	86,6	3,41	3,130	6,90

FILETTATURA FEMMINA SAE (SAE J1926-1)

Descrizione	A	B		C		D		Peso	
		mm	Inch	mm	Inch	mm	Inch	Kg	lb
VU14 SAE	7/16-20UNF	19,0	0,75	60,0	2,36	21,9	0,86	0,100	0,22
VU38 SAE	9/16-18UNF	24,0	0,94	70,0	2,76	27,7	1,09	0,192	0,42
VU12 SAE	3/4-16UNF	30,0	1,18	77,0	3,03	34,6	1,36	0,315	0,69
VU34 SAE	1-1/16-12UN	36,0	1,42	94,0	3,70	41,6	1,64	0,490	1,08
VU100 SAE	1-5/16-12UN	45,0	1,77	106,0	4,17	52,0	2,05	0,870	1,92
VU114 SAE	1-5/8-12UN	55,0	2,17	125,0	4,92	63,5	2,50	1,486	3,28
VU112 SAE	1-7/8-12UN	65,0	2,56	140,0	5,51	75,1	2,96	2,410	5,31
VU200 SAE	2-1/2-12UN	75,0	2,95	160,0	6,30	86,6	3,41	2,995	6,60

I testi, dati ed illustrazioni indicati in questo catalogo, possono essere cambiati da Stucchi S.p.A in ogni momento senza preavviso. (CAT. VALVOLE - Marzo 2012).



Stucchi®

Stucchi S.p.A.

Via delle Arti e dei Mestieri, snc 24040 Pagazzano (BG) - Italy
Tel. +39 0363 380106 - Fax +39 0363 380171 - www.stucchi.it

Stucchi USA inc.

1107 Windham Parkway, Romeoville, IL 60446 - USA
Phone +1/847 9569720 - Fax +1/847 9569723