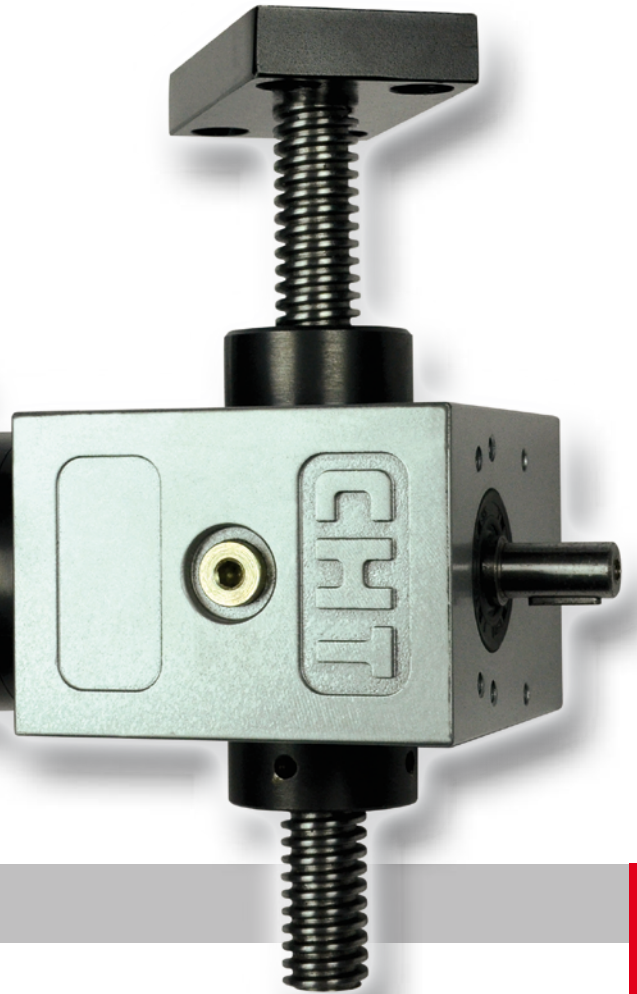
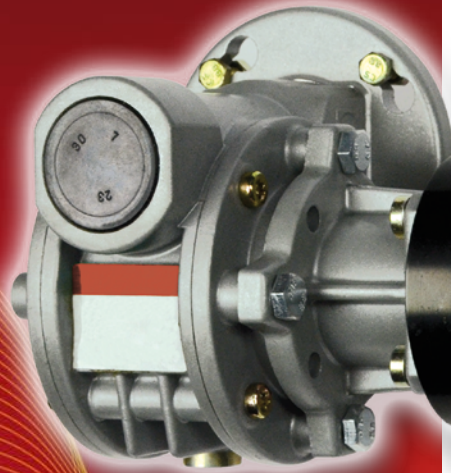
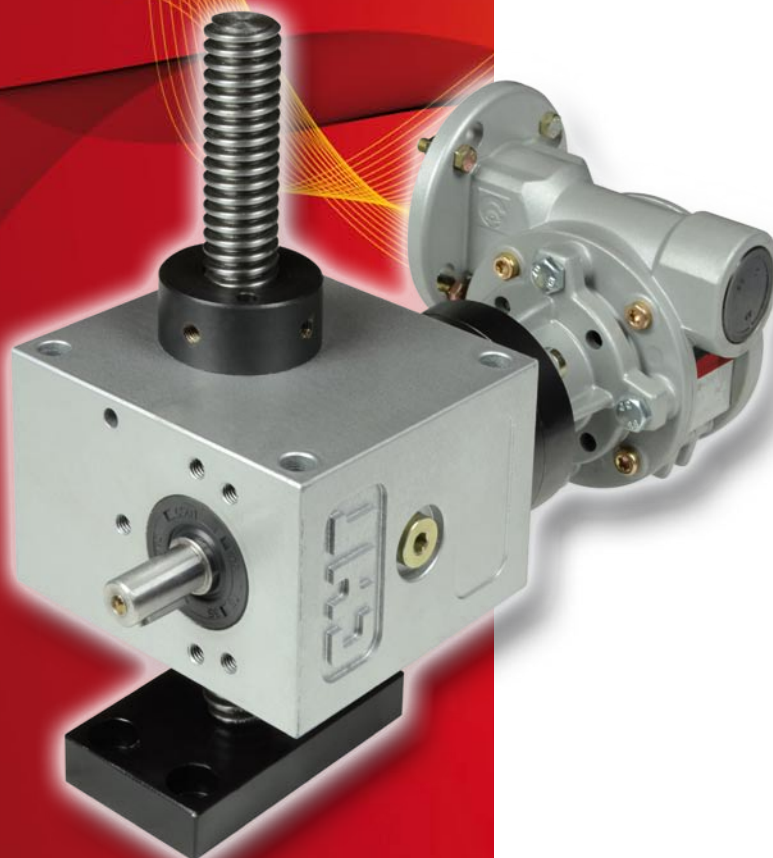


MARTINETTI MECCANICI





MARTINETTI MECCANICI



Chiaravalli Group è il partner tecnologico
a cui rivolgersi con la sicurezza di condividere
valori come serietà e rispetto in un interscambio
di competenza ed innovazione tecnologica
nel settore della movimentazione meccanica.

LE VOSTRE
IDEE  SEMPRE IN
MOVIMENTO

PROFESSIONALITÀ

TRADIZIONE

OPEROSITÀ

COMPETENZA



IL CLIENTE: SEMPRE AL CENTRO DELLE NOSTRE ATTENZIONI.



Chiaravalli Group è un insieme di aziende dinamiche, moderne, orientate al perenne ascolto del cliente.

L'evoluzione umana si è sempre basata su un'applicazione meccanica scaturita da una geniale intuizione.

La meccanica: il patrimonio genetico del Gruppo Chiaravalli.



La Chiaravalli Group, nel suo costante ascolto delle esigenze del mercato, ha percepito la necessità di fornire alla sua fedele clientela un'informazione costante, aggiornata, completa dei suoi prodotti 24 ore al giorno 365 giorni all'anno.

Da questa attenzione nasce B2B il sistema evoluto di ricerca, reperimento, acquisto, consegna dei prodotti Chiaravalli Group. Con B2B la Chiaravalli Group diventa un'estensione virtuale del magazzino cliente.

business₂business



Premessa	Pag. 4
Codifica Martinetto	Pag. 5
Caratteristiche Generali	Pag. 6
Carichi Dinamici	Pag. 6
Carichi Statici	Pag. 7
Carichi Radiali	Pag. 8
Comando Manuale / Motorizzato	Pag. 9
Scelta del Martinetto	Pag. 10
Lubrificazione	Pag. 10
Carico in Compressione	Pag. 11
Dimensioni Martinetto CHS1 TS	Pag. 12
Dimensioni Martinetto CHS1 RS	Pag. 13
Dimensioni Martinetto CHS2 TS	Pag. 14
Dimensioni Martinetto CHS2 RS	Pag. 15
Dimensioni Martinetto CHS3 TS	Pag. 16
Dimensioni Martinetto CHS3 RS	Pag. 17
Dimensioni Martinetto CHS4 TS	Pag. 18
Dimensioni Martinetto CHS4 RS	Pag. 19
Dimensioni Martinetto CHS5 TS	Pag. 20
Dimensioni Martinetto CHS5 RS	Pag. 21
Tabella Prestazioni CHS 1	Pag. 22
Tabella Prestazioni CHS 2	Pag. 23
Tabella Prestazioni CHS 3	Pag. 24
Tabella Prestazioni CHS 4	Pag. 25
Tabella Prestazioni CHS 5	Pag. 26
Terminali Vite di Spinta e Accessori	Pag. 27
Opzioni a Richiesta	Pag. 28
Opzioni a Richiesta	Pag. 29
Opzioni a Richiesta	Pag. 30
Protezioni Vite di Spinta	Pag. 30
Configurazioni di Montaggio	Pag. 31
Parti di Ricambio	Pag. 32
Esempi di Montaggio	Pag. 33
Martinetti Meccanici Speciali	Pag. 36
Condizioni Generali di Vendita	Pag. 37



La nuova serie di martinetti di sollevamento meccanici a vite trapezia CHIARAVALLI, denominata CHS, è un prodotto che deve la sua innovazione alla modularità, questo consente di fornire in tempi ragionevoli un prodotto personalizzato.

L'accoppiamento con i motori elettrici è garantito grazie alla predisposizione con flange IEC B5 e B14, siano essi normali, autofrenanti o antideflagranti.

Questo tipo di martinetto a vite senza fine trova impiego in svariati campi dove si rende necessario sollevare pesi importanti o cambiare i formati di produzione di linee automatizzate come macchine per la lamiera, imballaggio, stampa, tessile, plastica, alimentare, energie rinnovabili ed altri ancora.

CARATTERISTICHE PRODOTTO

- modularità
- personalizzazione
- cassa alta resistenza in ghisa
- vite senza fine temprata e rettificata
- lubrificazione a lunga durata

I martinetti serie CHS sono prodotti in 5 grandezze, personalizzabili con tutti gli accessori presenti a catalogo secondo le richieste dei clienti.



CHS- - -C -R - - - -PAM B - - , Kw- P- -SP

GRANDEZZA
1 - 2 - 3 - 4 - 5

VITE TRASLANTE **TS**
VITE ROTANTE **RS**

CORSA IN mm

RAPPORTO DI RIDUZIONE

CHS 1 RAPPORTI 5 - 20

CHS 2 - 3 - 4 - 5 RAPPORTI 5 - 10 - 30

TERMINALI VITONE TS - TF - TL - TP

SPORGENZA ALBERO ENTRATA

DX - Destra SX - Sinistra DE - Doppia Entrata

SPORGENZA ENTRATA MOTORIZZATA

M3 - Destra - M4 - Sinistra

M1 - Destra vite DE

M2 - Sinistra vite DE

ACCESSORI OPZIONALI

PR - PE - AR - AS - FC - PO - AM - CU - RG - CS - FCO - VRS - LO - CF - OX

GRANDEZZA FLANGIA ACCOPPIAMENTO MOTORE

56 - 63 - 71 - 80 - 90 - 100 - 112

TIPO DI FLANGIA MOTORE (B5 O B14)

POTENZA MOTORE IN Kw (SOLO SE RICHIESTO CON MOTORE ASSEMBLATO)

NUMERO POLI MOTORE: 2 - 4 - 6 (SOLO SE RICHIESTO CON MOTORE ASSEMBLATO)

TIPO MOTORE: T-TRIFASE, F-AUTOFRENANTE (SOLO SE RICHIESTO CON MOTORE ASSEMBLATO)

DOPO **SP** DESCRIVERE ALTRE POSSIBILI CARATTERISTICHE



Il martinetto a vite senza fine è uno dei più economici e funzionali meccanismi per spostare sollevando o abbassando carichi anche importanti, per operazioni di spinta o trazione degli stessi. Può essere utilizzato sia singolarmente che in combinazioni a più unità, manualmente oppure in versione motorizzata. Accoppiati mediante alberi di trasmissione o altri elementi meccanici possono garantire un perfetto sincronismo. I martinetti CHIARAVALLI sono previsti per portate tra 0,5 e 10 tonnellate ciascuno a seconda delle grandezze.

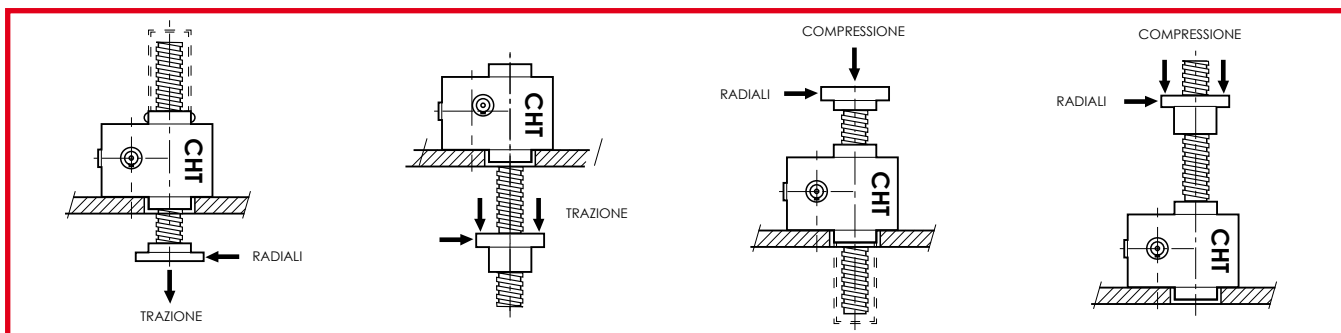
ANALISI E COMPOSIZIONE DEI CARICHI

Per la corretta scelta del martinetto e, di conseguenza, per il suo corretto funzionamento, è necessario individuare il reale carico applicato e la natura di quest'ultimo come sotto meglio specificato:

- Carichi STATICI
- Carichi DINAMICI

Che a loro volta possono essere:

- Carichi in TRAZIONE
- Carichi in COMPRESSIONE
- Carichi RADIALI
- Carichi COMPOSTI



CARICHI DINAMICI

TRAZIONE

Il carico massimo in trazione applicabile al martinetto è determinato da più fattori: capacità termica, temperatura ambiente, servizio e urti o carichi radiali. Verificare le tabelle di utilizzo a pag. 14 - 28 e pag. 11.

COMPRESIONE

Il carico massimo utilizzabile in compressione è influenzato da più fattori: lunghezza dell'asta filettata, capacità termica, urti e carichi radiali, temperatura ambiente e tipo di servizio.

Verificare le tabelle di utilizzo a pag. 14 - 28.

Inoltre il carico gravante sull'asta causa una flessione della stessa rendendo necessaria un'ulteriore verifica da effettuare utilizzando la tabella a pag. 12 secondo le formule di EULERO legate al tipo di vincolo/guida per determinare il carico massimo.

RADIALI

Nelle applicazioni dinamiche i carichi radiali **NON SONO AMMESSI**.

RIBALTAMENTO

Come per i carichi radiali non sono ammessi momenti ribaltanti: ovviare al problema utilizzando guide esterne opportunamente dimensionate che evitino di sottoporre il martinetto a questo tipo di carichi.



CARICHI STATICI

TRAZIONE

Il carico massimo in trazione applicabile al martinetto è quello massimo previsto dalle tabelle di utilizzo a pag. 14-28.

COMPRESSIONE

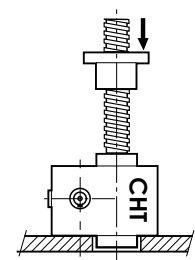
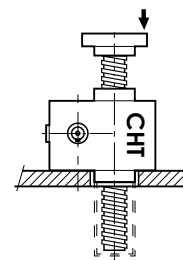
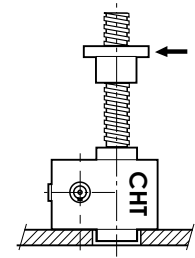
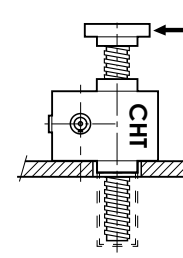
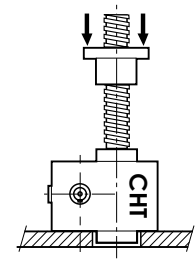
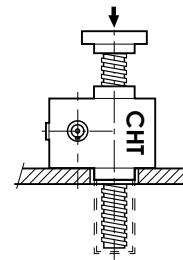
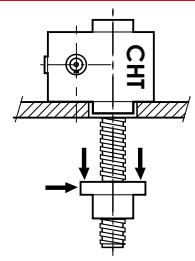
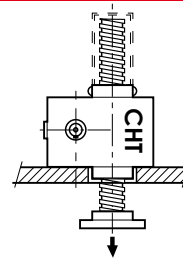
Il carico massimo utilizzabile in compressione è influenzato dalla lunghezza dell'asta filettata, verificabile dal grafico a pag. 12, secondo le formule di EULERO legate al tipo di vincolo/guida.

RADIALI

Questi particolari carichi causano uno spostamento laterale dell'asta provocando una flessione dannosa dell'asta che ridurrebbe la capacità del martinetto, sono quindi da evitare.

RIBALTAMENTO

Come per i carichi radiali non sono ammessi momenti ribaltanti, ovviare al problema utilizzando guide esterne opportunamente dimensionate che evitino di sottoporre il martinetto a questo tipo di carichi.

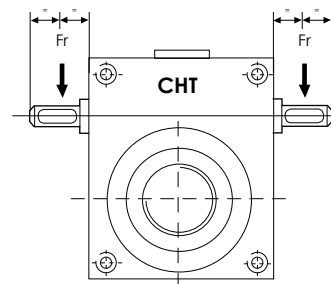




CARICHI VITE SENZA FINE (Alb. Entrata)

CARICO RADIALE MASSIMO (Fr)

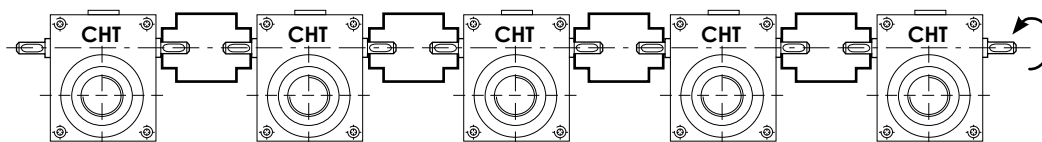
Il carico massimo applicabile all'albero di entrata del martinetto (vite senza fine) non deve superare i valori indicati nella tabella sottostante, misurati a metà della sporgenza albero.



GRANDEZZA	CHS 1	CHS 2	CHS 3	CHS 4	CHS 5
Fr (daN)	10	22	45	60	60

MOMENTO TORCENTE (daNm) (Alb. Entrata)

Per le applicazioni a più martinetti montati in serie risulta necessario non superare i valori indicati nella seguente tabella:



GRANDEZZA / SIZE	CHS 1	CHS 2	CHS 3	CHS 4	CHS 5
MT (daNm)	10	22	45	60	60
Rapporto veloce Fast speed (1/5)	2,30	5,40	7,00	49,00	49,00
Rapporto normale Fast speed (1/10-1/20)	2,30	5,40	15,50	13,00	13,00
Rapporto lento Slow speed (1/30)	-	4,20	18,50	15,50	15,50

VIBRAZIONI

Per esigenze meccaniche e costruttive i martinetti CHIARAVALLI ad ASTA FILETTATA TRAPEZOIDALE sono assolutamente IRREVERSIBILI, quindi non necessitano di particolari sistemi frenanti per mantenere la posizione impostata.

Nel caso fossero sottoposti a forti vibrazioni consigliamo di frenare l'albero in entrata (ad esempio con l'utilizzo di un motore autofrenante).



COMANDO MANUALE

Tutti i martinetti CHIARAVALLI possono essere comandati manualmente. La tabella seguente indica il carico massimo applicabile ipotizzando in entrata al martinetto un volantino con 250 mm di diametro e 5 Kg di forza applicabili a detto volantino. Carichi superiori possono essere ottenuti interponendo un riduttore CHIARAVALLI tra il volantino ed il martinetto oppure aumentando il diametro del volantino.

Carico "C" massimo in daN

GRANDEZZA	CHS 1	CHS 2	CHS 3	CHS 4	CHS 5
Rapporto veloce (1/5)	500	1000	2000	1500	1000
Rapporto normale (1/10-1/20)	500	1000	2500	2900	2000
Rapporto lento (1/30)	-	1000	2500	5000	4300

COMANDO MOTORIZZATO

Tutta la serie di martinetti CHIARAVALLI è prevista per l'accoppiamento con i motori elettrici. Le tabelle da pag. 14 a 28 determinano la potenza motrice e il momento torcente in entrata in funzione del carico dinamico, del rapporto di riduzione e della velocità lineare, riferito ad un utilizzo pari al 30% su 10 minuti di funzionamento.

RENDIMENTO

Il rendimento dei martinetti è riportato nelle tabella a pag. 10-19. Nel montaggio di più martinetti per il calcolo del rendimento totale della trasmissione occorre tenere presente la caduta di rendimento pari al 5% per ogni martinetto aggiunto, ad esempio:

- 2 martinetti 95%
- 3 martinetti 90% ecc. ecc.

RISCALDAMENTO

Il martinetto a vite trapezia CHIARAVALLI, essendo una macchina IRREVERSIBILE, presenta un rendimento relativamente basso, quindi una certa parte di potenza installata si tramuterà in calore, portando il martinetto, se utilizzato in maniera corretta, ad una temperatura max di 80° C.

CARICO

Dalle tabelle a pag. 14-23 potete rilevare i carichi massimi per ogni martinetto da non superare. Per la scelta del martinetto occorre applicare anche i coefficienti sotto esposti relativi a temperatura e fattore di servizio. Se diversi dalle condizioni di calcolo, questi vanno a modificare il carico effettivo. Verificare anche il carico di punta da rilevare dalla tabella a pagina 12 che varia con la lunghezza della vite di spinta.



TEMPERATURA AMBIENTE

Tutti i valori menzionati in questo catalogo sono riferiti ad una temperatura ambiente di 20° C. Per impieghi con temperature ambiente diverse è necessario ricavare dalla tabella sotto riportata il fattore correttivo "x".

Per la CORRETTA CAPACITA' DEL MARTINETTO, moltiplicare la capacità di carico del martinetto per il fattore "x".

TEMPERATURA AMBIENTE	10°	20°	30°	40°	50°	60°	70°	80°
Fattore "X"	1,25	1	0,8	0,7	0,5	0,3	0,2	0,1

FUNZIONAMENTO - FATTORE DI SERVIZIO

Le tabelle riportate da pag. 14 a pag. 28 sono riferite ad un servizio del 30% nei 10 minuti e ad una temperatura ambiente di 20° C. Per servizi diversi occorre trovare il FATTORE DI SERVIZIO "SF" relativo al servizio richiesto consultando la tabella sottostante e moltiplicando il CARICO DINAMICO per detto fattore.

% SU 10 MINUTI	30%	40%	50%	60%	70%	80%	90%	100%
Fattore "SF"	1	1,1	1,3	1,6	2	2,5	3	5

POTENZA UTILE E COPPIA IN INGRESSO

Consultare le tabelle da pagina 14 a pagina 28: per le caselle con fondo azzurro consultare il Nostro Ufficio Tecnico.

LUBRIFICAZIONE

I martinetti CHIARAVALLI sono lubrificati mediante grasso al sapone di litio AGIP GR MU EP2 a lunga vita e provvisti di ingrassatore per successive operazioni di lubrificazione.

INTERVALLI DI LUBRIFICAZIONE:

Condizioni lavoro normali: 1 volta al mese

Condizioni lavoro pesanti: 1 volta alla settimana

Condizioni di lavoro continue: prevedere impianto lubrificazione.

LUBRIFICAZIONE A OLIO (OPZIONALE)

A richiesta è possibile avere la lubrificazione ad olio. Di seguito i tipi di olio raccomandati:

AGIP	BLASIA 220
ESSO	SPARTAN 220
KLUBER	LAMORRA 220

LUBRIFICAZIONE VITE DI SOLLEVAMENTO

Una corretta durata dei martinetti CHIARAVALLI dipende anche da una buona lubrificazione della vite di sollevamento che deve essere eseguita indicativamente non oltre le 500 ore per lavoro normale. Impieghi gravosi o condizioni ambientali particolari riducono questo intervallo di lubrificazione.

I lubrificanti consigliati per questa operazione sono:

ROTHEN 2000/P SPECIAL - KLUBER STRUCTOVIS CHD

MODALITA' DI IMPIEGO

CORSA - massima corsa standard 2000 mm

Corse superiori sono realizzabili a richiesta.

VELOCITA' - la velocità lineare che può essere utilizzata dai martinetti è determinata da diversi fattori:

TIPO DI MARTINETTO e RAPPORTO di trasmissione

CAPACITA' TERMICA

CARICO DINAMICO

TEMPERATURA AMBIENTE

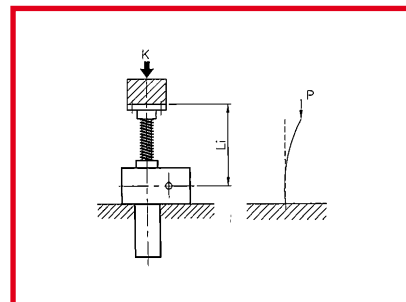
SERVIZIO

Le tabelle da pag. 24 a pag. 28 determinano in funzione del carico la potenza e la coppia necessaria ed il limite di velocità.

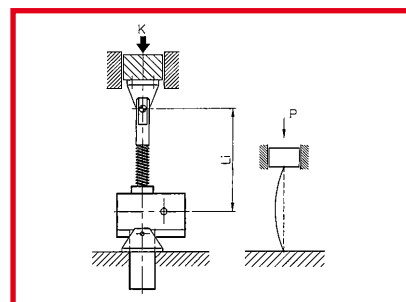


CARICO CRITICO IN COMPRESSIONE

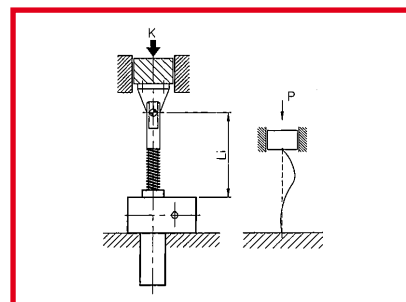
GRANDEZZA				CHS 1	CHS 2	CHS 3	CHS 4	CHS 5
Lunghezza inflessione (mm)				kN	kN	kN	kN	kN
Eulero 1	Eulero 2	Eulero 3	Eulero 4					
100	200	285	400	5,00	10,00	25,00	50,00	100,00
125	250	355	500	5,00	10,00	25,00	50,00	100,00
150	300	425	600	5,00	10,00	25,00	50,00	100,00
175	350	495	700	5,00	10,00	25,00	50,00	100,00
200	400	565	800	5,00	10,00	25,00	50,00	100,00
225	450	635	900	4,00	7,10	25,00	50,00	100,00
250	500	710	1000	3,30	5,80	25,00	50,00	100,00
275	550	780	1100	2,75	4,80	22,80	50,00	100,00
300	600	850	1200	2,30	4,00	19,40	50,00	100,00
325	650	920	1300	2,00	3,40	16,50	50,00	100,00
350	700	990	1400	1,70	3,00	14,20	50,00	100,00
375	750	1060	1500	1,50	2,60	12,40	45,60	100,00
400	800	1130	1600	1,30	2,20	10,90	40,90	100,00
425	850	1200	1700		2,00	9,60	36,20	100,00
450	900	1275	1800		1,80	8,60	32,30	100,00
475	950	1345	1900		1,60	7,80	29,00	100,00
500	1000	1415	2000		1,40	7,00	26,10	97,40
525	1050	1485	2100			6,30	23,80	90,80
550	1100	1555	2200			5,80	21,60	84,10
575	1150	1625	2300			5,30	19,80	77,40
600	1200	1700	2400			4,80	18,10	71,00
625	1250	1770	2500			4,50	16,80	65,50
650	1300	1840	2600			4,10	15,50	60,50
675	1350	1910	2700			3,80	14,40	56,10
700	1400	1980	2800			3,60	13,30	52,20
725	1450	2050	2900				12,50	48,60
750	1500	2120	3000				11,60	45,50
775	1550	2200	3100				10,90	42,60
800	1600	2270	3200				10,20	40,00
825	1650	2340	3300				9,60	37,60
850	1700	2400	3400				9,00	35,40
875	1750	2475	3500				8,50	33,40
900	1800	2546	3600				8,00	31,60
925	1850	2620	3700				7,60	29,90
950	1900	2690	3800				7,20	28,30
975	1950	2760	3900				6,90	26,90
1000	2000	2830	4000				6,60	25,60
1050	2100	2970	4200					23,20
1100	2200	3110	4400					21,10
1150	2300	3250	4600					19,30
1200	2400	3400	4800					17,80
1250	2500	3540	5000					16,40
1300	2600	3680	5200					15,10



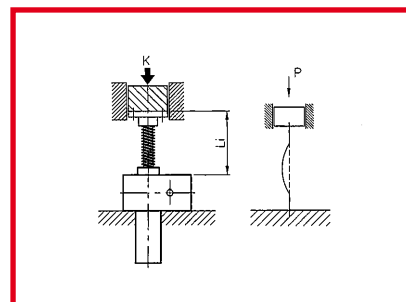
EULERO 1



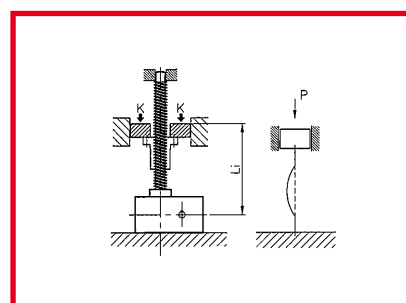
EULERO 2



EULERO 3



EULERO 4



EULERO 4

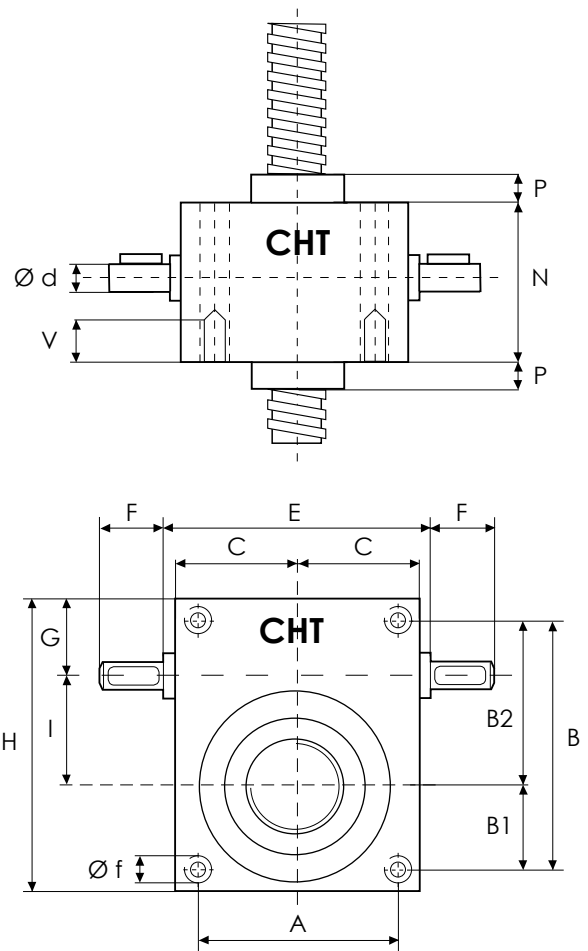


SERIE CHS 1 TS · VITE TRASLANTE

GRANDEZZA MARTINETTO

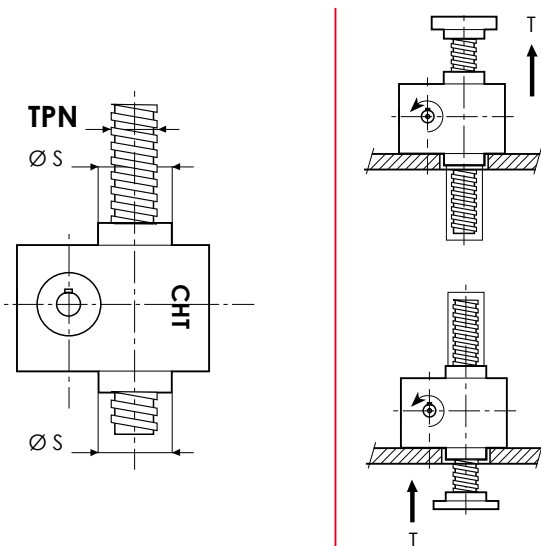
CHS 1

PORTATA	daN (Kg)	500
VITE TPN	DIAMETRO mm PASSO mm	18 4
RIDUZIONE	VELOCE NORMALE	5:1 20:1
CORSA VITE PER GIRO mm	VELOCE NORMALE	0,80 0,20
RENDIMENTO	VELOCE NORMALE	25,5% 23,8%
PESO MARTINETTO (Kg)		2,4
PESO VITE TPN X 100 mm (Kg)		0,16
MATERIALE CASSA		G25
QUANTITA' LUBRIFICANTE (Kg)		0,06
TIPO LUBRIFICANTE	AGIP GR MU EP2	
TEMPERATURA ESERCIZIO	-5° C +80° C	



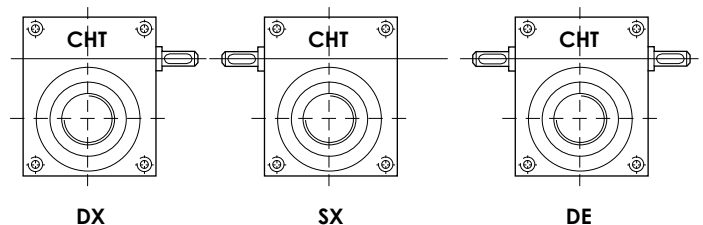
VITE TRASLANTE

12



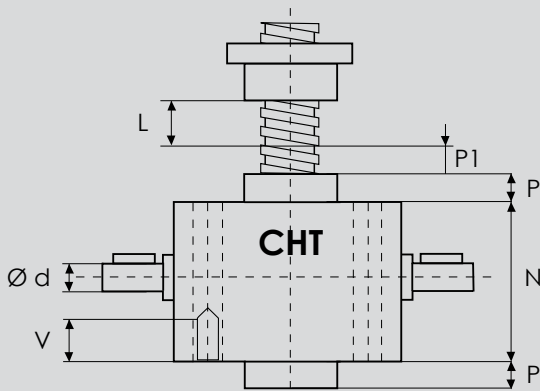
	A	B	B1	B2	C	E	F	G	H
CHS1	56	80	28	52	36	-	20	30	96
	I	N	P	P1	V	Ø d	Ø f	Ø s	TPN
CHS1	30	50	10	15	*	9	8,4	30	18x4

* fori filettati a richiesta

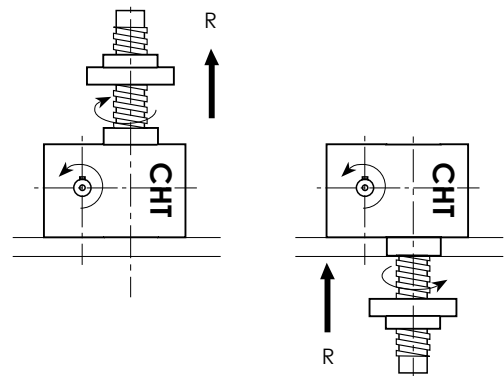
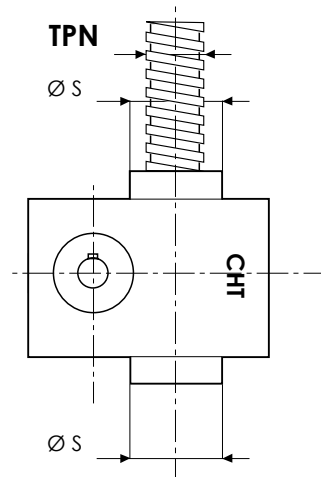
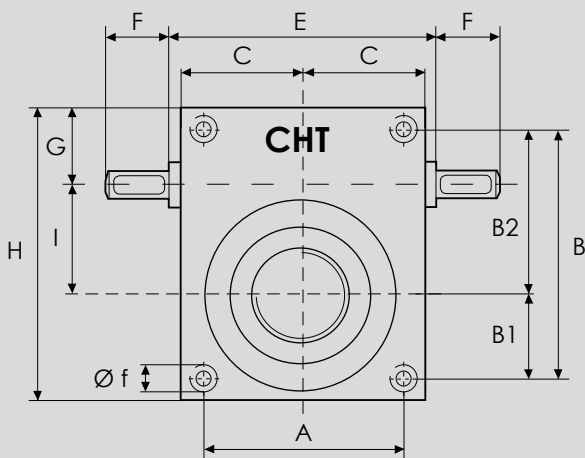




SERIE CHS 1 RS · VITE ROTANTE



L = CORSA

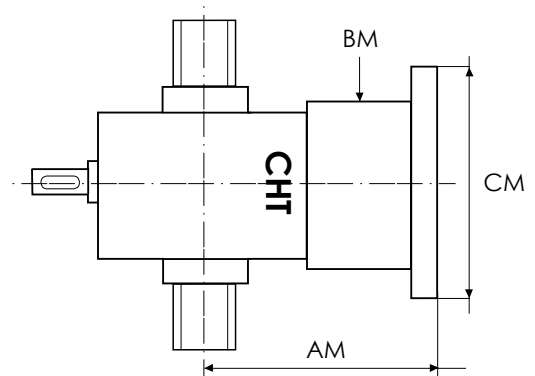
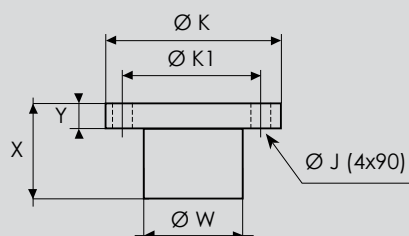


13

VITE ROTANTE

DIMENSIONI PAM CAMPANA E GIUNTO

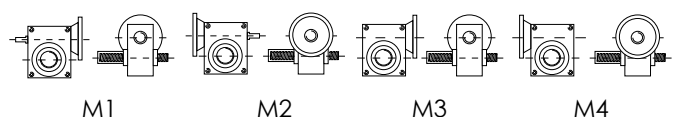
CHIOCCIOLA IN BRONZO



MOTORE	TIPO FLANGIA	CM	AM	BM
GR. 56	B5	120	94	49
	B14	80		
GR. 63	B5	140	94	49
	B14	90		

	X	Y	Ø W	Ø K	Ø K1	Ø J
CHS1	45	12	26	54	40	7

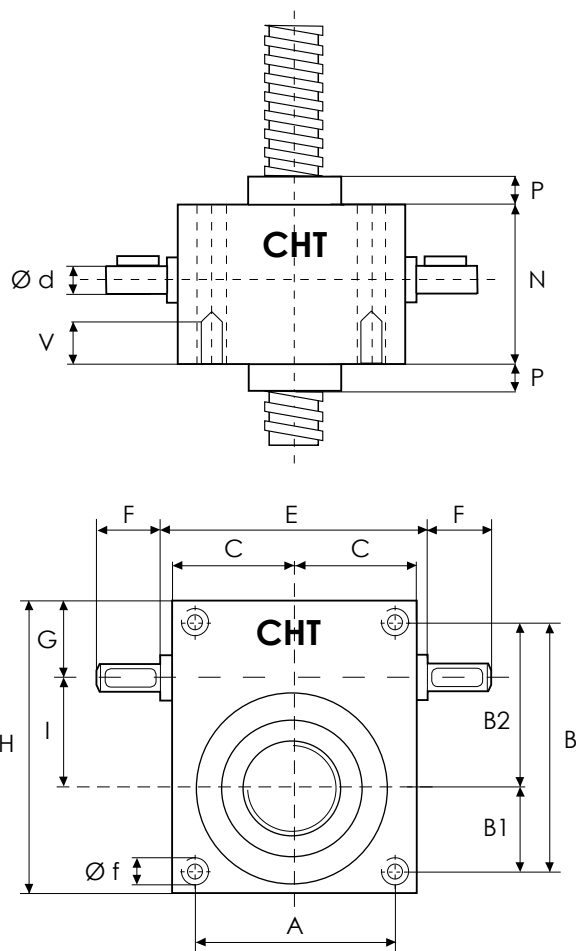
CONFIGURAZIONI





SERIE CHS 2 TS · VITE TRASLANTE

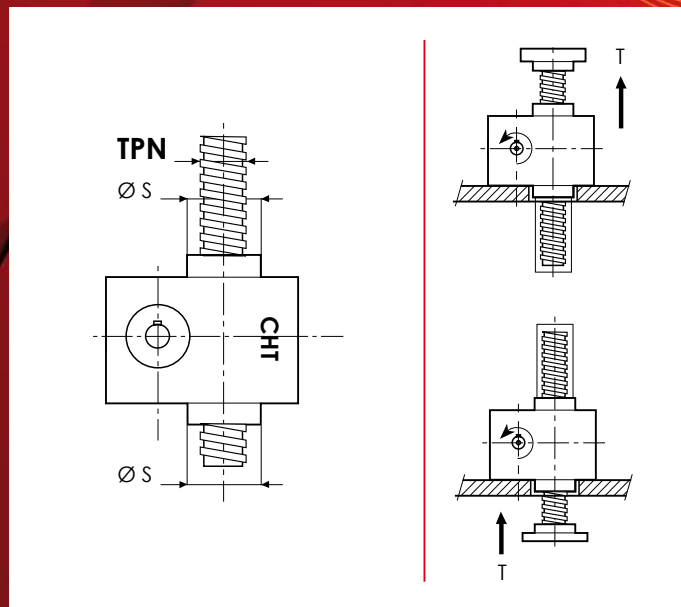
GRANDEZZA MARTINETTO		CHS 2
PORTATA	daN (Kg)	1000
VITE TPN	DIAMETRO mm PASSO mm	20 4
RIDUZIONE	VELOCE NORMALE LENTA	5:1 10:1 30:1
CORSA VITE PER GIRO mm	VELOCE NORMALE LENTA	0,80 0,40 0,13
RENDIMENTO	VELOCE NORMALE LENTA	24,8% 23,1% 21,5%
PESO MARTINETTO (Kg)		4,0
PESO VITE TPN X 100 mm (Kg)		0,20
MATERIALE CASSA		G25
QUANTITA' LUBRIFICANTE (Kg)		0,1
TIPO LUBRIFICANTE	AGIP GR MU EP2	
TEMPERATURA ESERCIZIO	-5° C +80° C	



VITE TRASLANTE

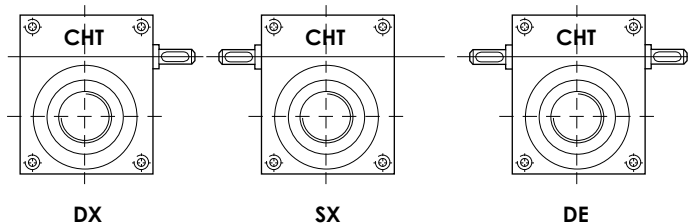
14

SERIE CHS 2 TS - 1000 daN · TPN 20x4



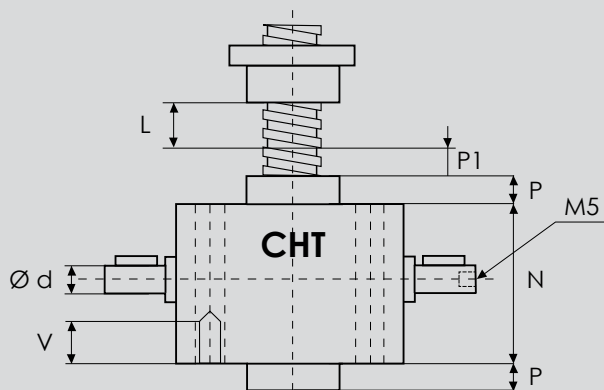
	A	B	B1	B2	C	E	F	G	H
CHS2	80	85	30	55	49	-	23,5	33,5	102
	I	N	P	P1	V	Ø d	Ø f	Ø s	TPN
CHS2	30	70	20	15	*	12	8,4	44	20x4

* fori filettati a richiesta

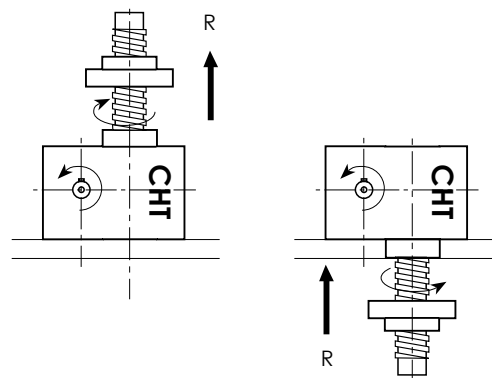
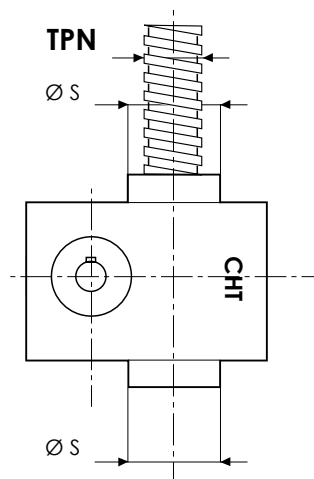
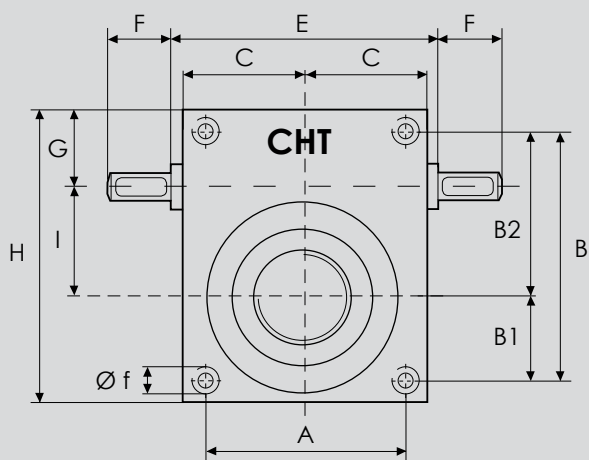




SERIE CHS 2 RS · VITE ROTANTE



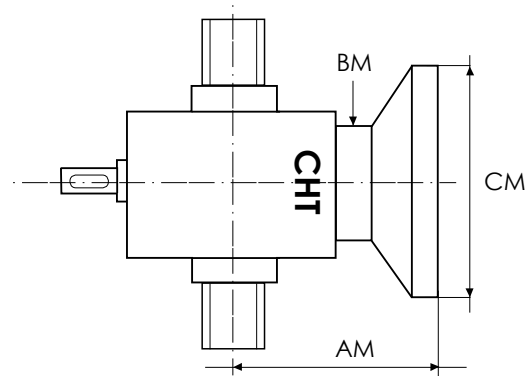
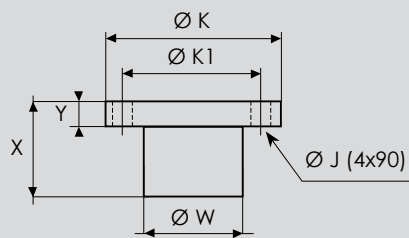
L = CORSA



VITE ROTANTE

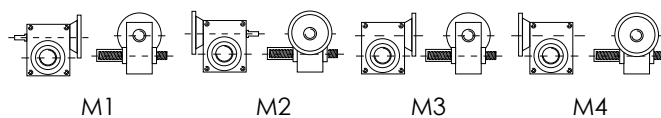
DIMENSIONI PAM FLANGIA CORTA

CHIOCCIOLA IN BRONZO



MOTORE	TIPO FLANGIA	CM	AM	BM
GR. 63	B5	140	84	64
	B14	90		
GR. 71	B5	160	84	64
	B14	105		

CONFIGURAZIONI

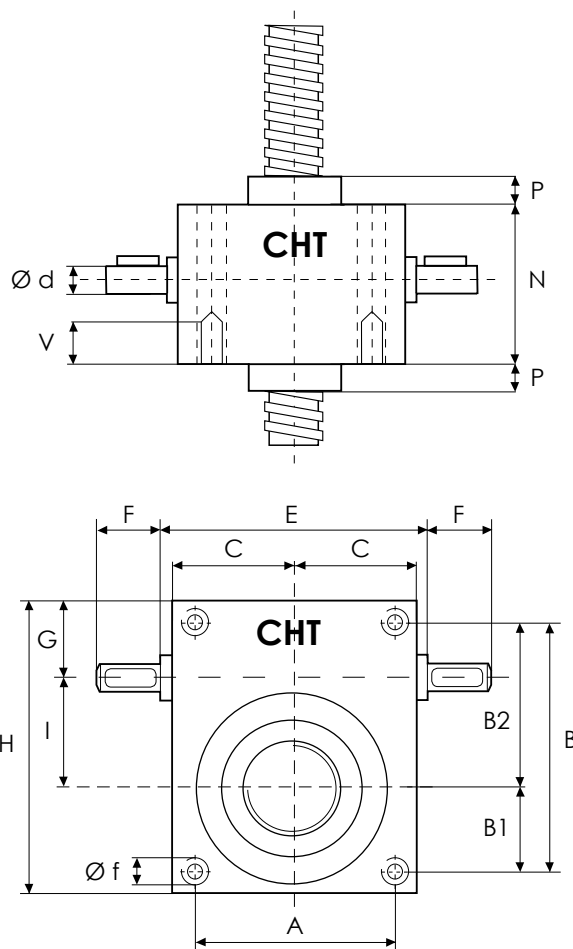


	X	Y	Ø W	Ø K	Ø K1	Ø J
CHS2	45	12	32	60	45	7



SERIE CHS 3 TS · VITE TRASLANTE

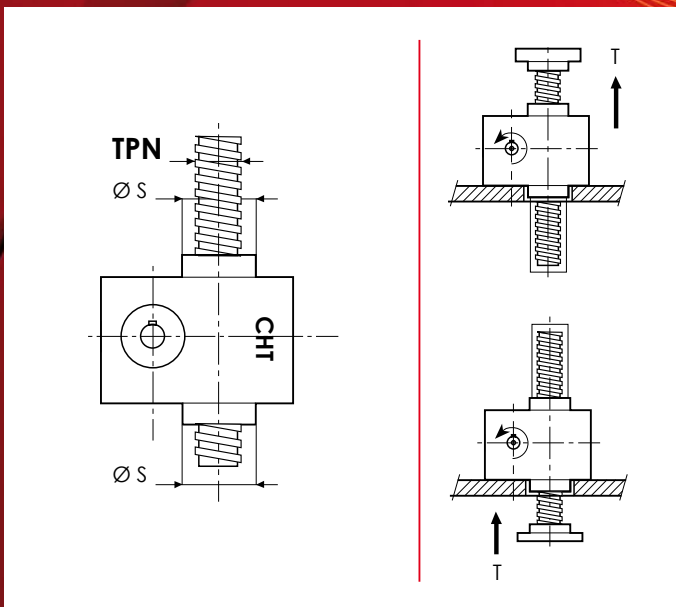
GRANDEZZA MARTINETTO		CHS 3
PORTATA	daN (Kg)	2500
VITE TPN	DIAMETRO mm PASSO mm	30 6
RIDUZIONE	VELOCE NORMALE LENTA	5:1 10:1 30:1
CORSA VITE PER GIRO mm	VELOCE NORMALE LENTA	1,20 0,60 0,20
RENDIMENTO	VELOCE NORMALE LENTA	22,5% 21,0% 19,5%
PESO MARTINETTO (Kg)		9,0
PESO VITE TPN X 100 mm (Kg)		0,48
MATERIALE CASSA		G25
QUANTITA' LUBRIFICANTE (Kg)		0,3
TIPO LUBRIFICANTE	AGIP GR MU EP2	
TEMPERATURA ESERCIZIO	-5° C +80° C	



VITE TRASLANTE

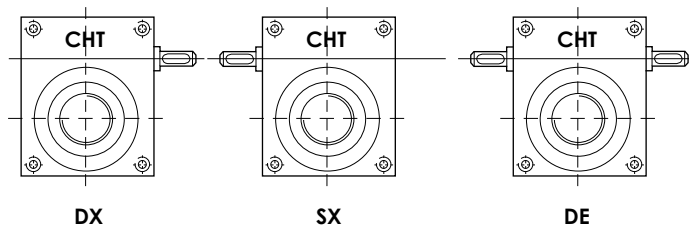
16

SERIE CHS 3 TS - 2500 daN · TPN 30x6



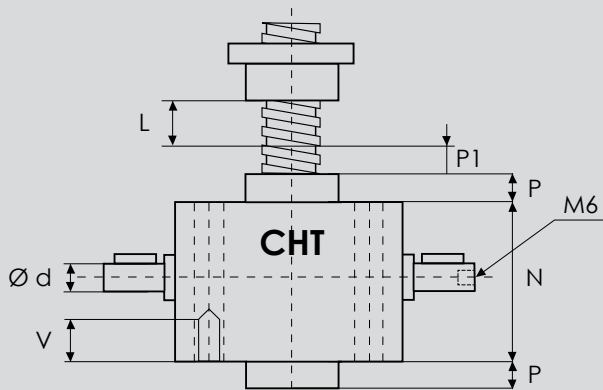
	A	B	B1	B2	C	E	F	G	H
CHS3	102	131	48	83	64	-	39	42,5	150
	I	N	P	P1	V	Ø d	Ø f	Ø s	TPN
CHS3	50	90	25	20	*	20	10,4	60	30x6

* fori filettati a richiesta

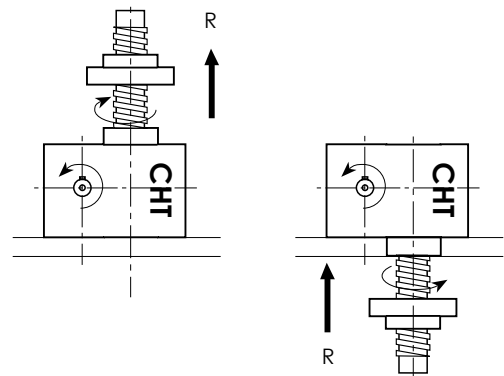
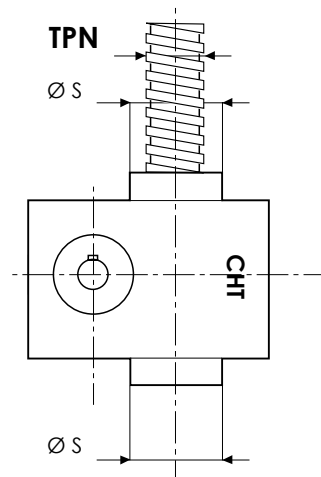
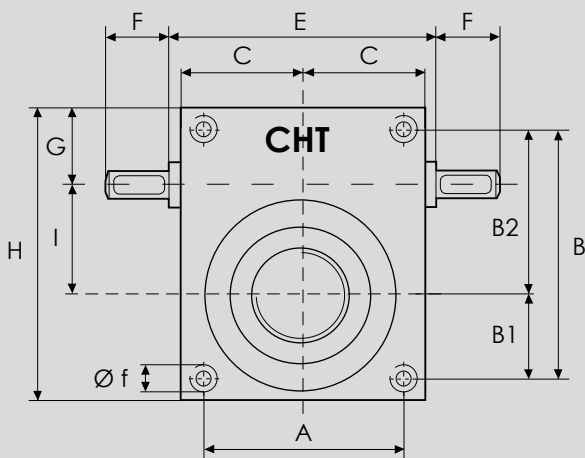




SERIE CHS 3 RS · VITE ROTANTE



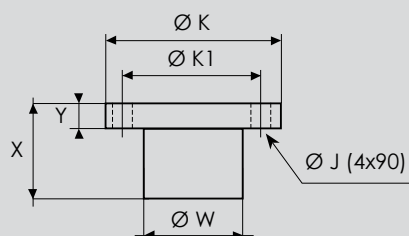
L = CORSA



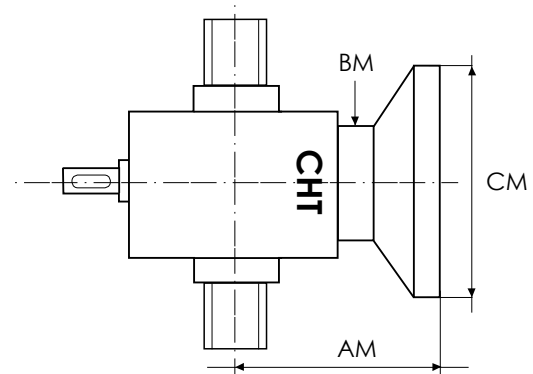
VITE ROTANTE

DIMENSIONI PAM FLANGIA CORTA

CHIOCCIOLA IN BRONZO

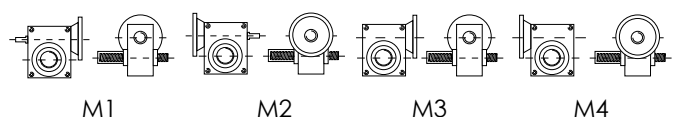


	X	Y	Ø W	Ø K	Ø K1	Ø J
CHS3	48	14	46	80	64	7



MOTORE	TIPO FLANGIA	CM	AM	BM
GR. 63	B5	140	112,5	84
	B14	90		
GR. 71	B5	160	112,5	84
	B14	105		
GR. 80	B5	200	112,5	84
	B14	120		

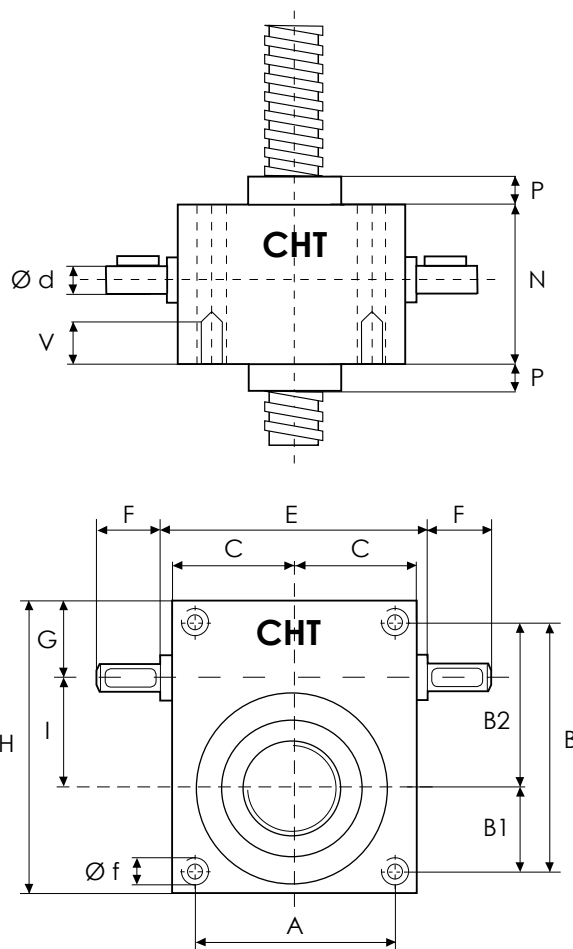
CONFIGURAZIONI





SERIE CHS 4 TS · VITE TRASLANTE

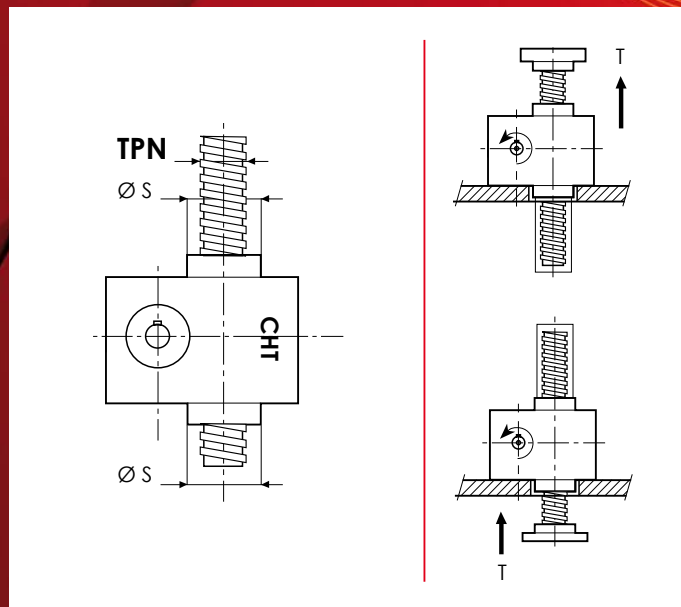
GRANDEZZA MARTINETTO		CHS 4
PORTATA	daN (Kg)	5000
VITE TPN	DIAMETRO mm PASSO mm	40 7
RIDUZIONE	VELOCE NORMALE LENTA	5:1 10:1 30:1
CORSA VITE PER GIRO mm	VELOCE NORMALE LENTA	1,40 0,70 0,23
RENDIMENTO	VELOCE NORMALE LENTA	21,0% 19,6% 18,2%
PESO MARTINETTO (Kg)		20
PESO VITE TPN X 100 mm (Kg)		0,9
MATERIALE CASSA		G25
QUANTITA' LUBRIFICANTE (Kg)		0,65
TIPO LUBRIFICANTE	AGIP GR MU EP2	
TEMPERATURA ESERCIZIO	-5° C +80° C	



VITE TRASLANTE

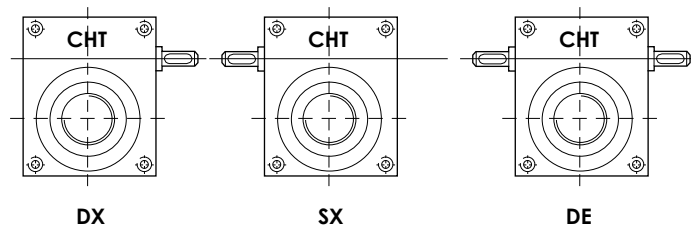
18

SERIE CHS 4 TS - 5000 daN · TPN 40x7



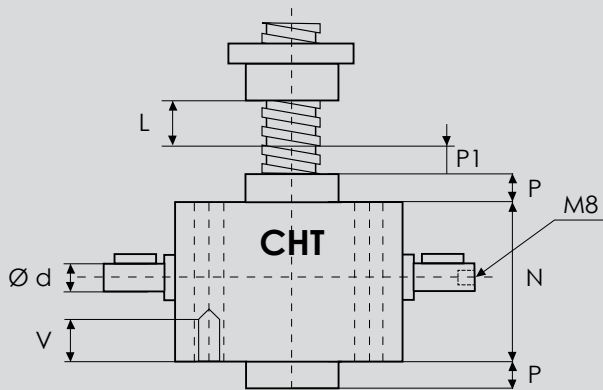
	A	B	B1	B2	C	E	F	G	H
CHS4	130	165	60	105	82,5	-	52,5	55	200
	I	N	P	P1	V	Ø d	Ø f	Ø s	TPN
CHS4	70	120	35	25	*	25	12,5	69	40x7

* fori filettati a richiesta

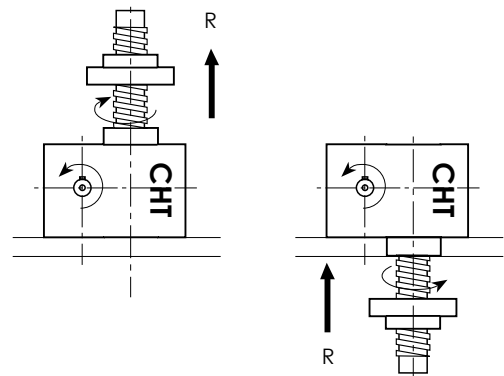
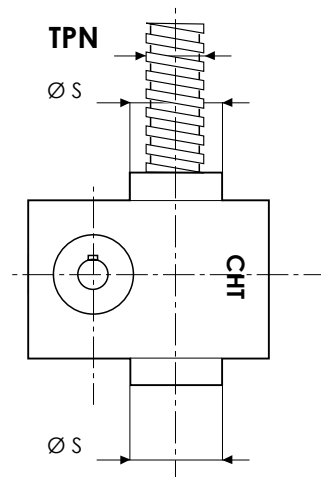
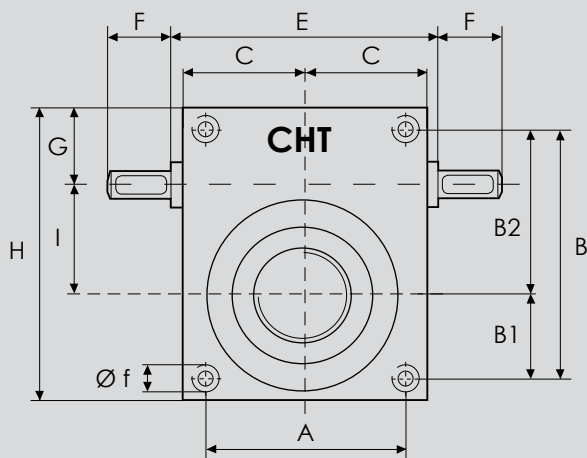




SERIE CHS 4 RS · VITE ROTANTE

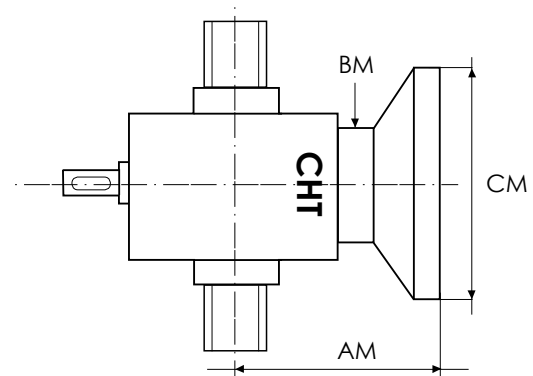


L = CORSA



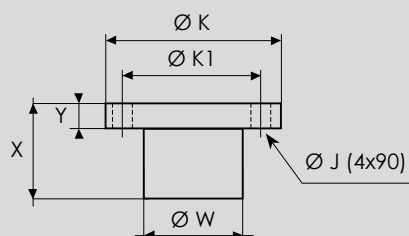
VITE ROTANTE

DIMENSIONI PAM FLANGIA CORTA



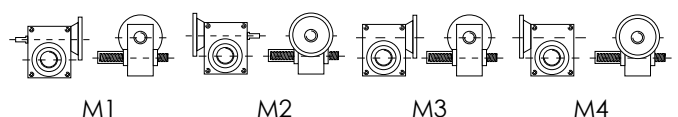
MOTORE	TIPO FLANGIA	CM	AM	BM
GR. 80	B5	200	140	108
	B14	120		
GR. 90	B5	200	140	108
	B14	140		
GR. 100/112	B5	250	140	108
	B14	160		

CHIOCCIOLA IN BRONZO



	X	Y	Ø W	Ø K	Ø K1	Ø J
CHS4	75	15	60	96	78	9

CONFIGURAZIONI



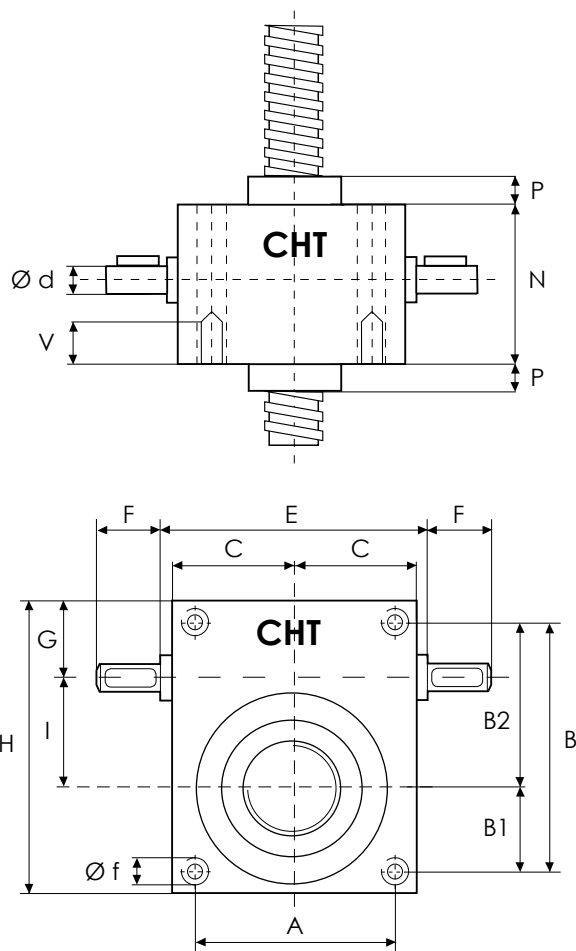


SERIE CHS 5 TS · VITE TRASLANTE

GRANDEZZA MARTINETTO

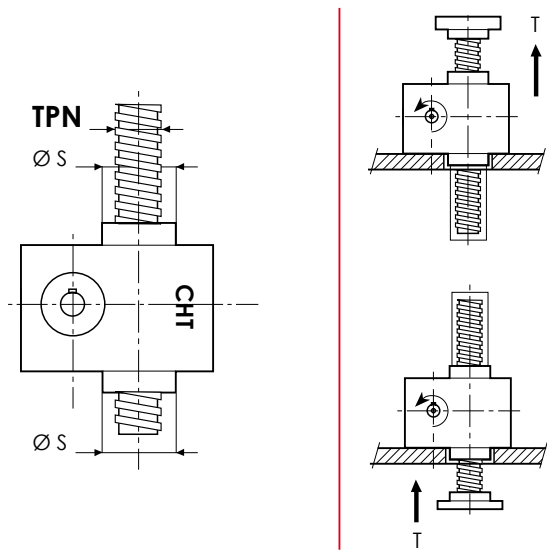
CHS 5

PORTATA	daN (Kg)	10000
VITE TPN	DIAMETRO mm PASSO mm	55 9
RIDUZIONE	VELOCE NORMALE LENTA	5:1 10:1 30:1
CORSA VITE PER GIRO mm	VELOCE NORMALE LENTA	1,80 0,90 0,30
RENDIMENTO	VELOCE NORMALE LENTA	19,5% 18,2% 16,9%
PESO MARTINETTO (Kg)		27
PESO VITE TPN X 100 mm (Kg)		1,7
MATERIALE CASSA		G25
QUANTITA' LUBRIFICANTE (Kg)		1,0
TIPO LUBRIFICANTE	AGIP GR MU EP2	
TEMPERATURA ESERCIZIO	-5° C +80° C	



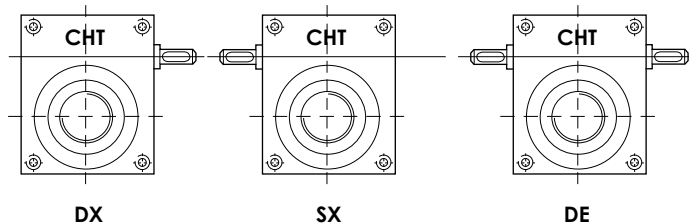
VITE TRASLANTE

20



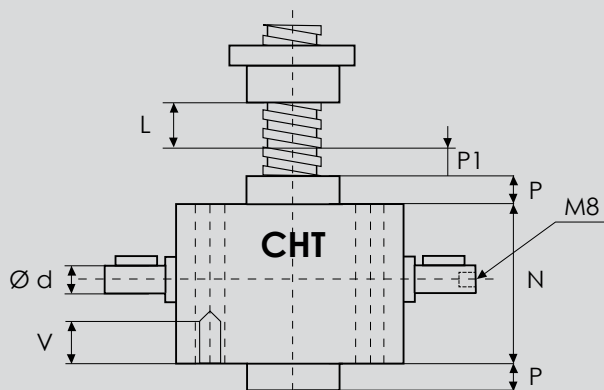
	A	B	B1	B2	C	E	F	G	H
CHS5	134	175	60	115	87,5	-	47,5	68	216
	I	N	P	P1	V	Ø d	Ø f	Ø s	TPN
CHS5	70	150	40	25	40	25	M20	90	55x9

* fori filettati a richiesta

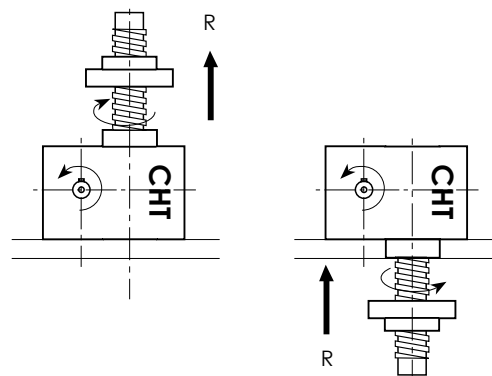
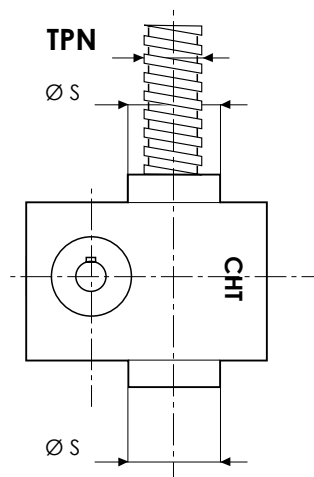
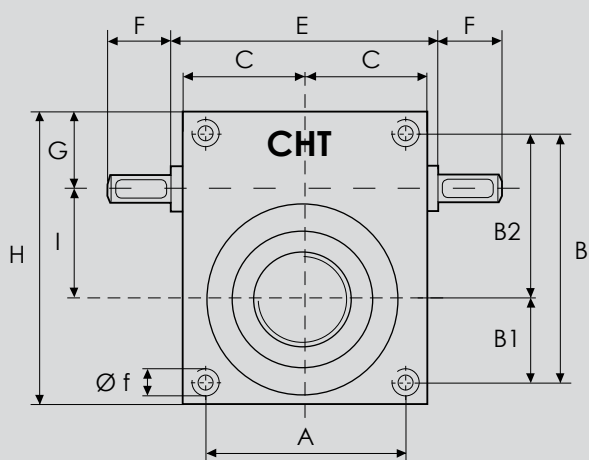




SERIE CHS 5 RS · VITE ROTANTE



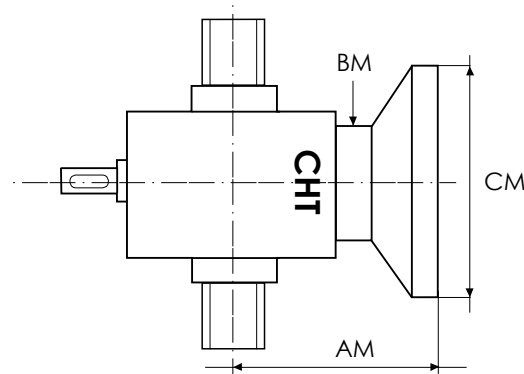
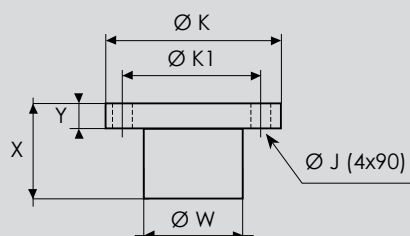
L = CORSA



VITE ROTANTE

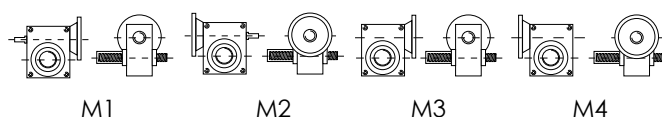
DIMENSIONI PAM FLANGIA CORTA

CHIOCCIOLA IN BRONZO



MOTORE	TIPO FLANGIA	CM	AM	BM
GR. 80	B5	200	140	108
	B14	120		
GR. 90	B5	200	140	108
	B14	140		
GR. 100/112	B5	250	140	108
	B14	160		

CONFIGURAZIONI



	X	Y	ØW	ØK	ØK1	ØJ
CHS5	100	20	76	130	100	13



POTENZA E MOMENTO TORCENTE IN ENTRATA RIFERITI AL CARICO APPLICATO

carico daN			500		300		100		50	
rapporto	velocità sollev. mm	giri entrata	Pn Kw	Mt daNm	Pn Kw	Mt daNm	Pn Kw	Mt daNm	Pn Kw	Mt daNm
5	1200	1500	0,39	0,25	0,24	0,15	0,08	0,05	0,07	0,04
	800	1000	0,26	0,25	0,16	0,15	0,07	0,05	0,07	0,04
	600	750	0,20	0,25	0,12	0,15	0,07	0,05	0,07	0,04
	40	50	0,07	0,25	0,07	0,15	0,07	0,05	0,07	0,04

23

carico daN			500		300		100		50	
rapporto	velocità sollev. mm	giri entrata	Pn Kw	Mt daNm	Pn Kw	Mt daNm	Pn Kw	Mt daNm	Pn Kw	Mt daNm
20	300	1500	0,11	0,07	0,07	0,04	0,07	0,04	0,07	0,04
	200	1000	0,07	0,07	0,07	0,04	0,07	0,04	0,07	0,04
	150	750	0,07	0,07	0,07	0,04	0,07	0,04	0,07	0,04
	10	50	0,07	0,07	0,07	0,04	0,07	0,04	0,07	0,04



POTENZA E MOMENTO TORCENTE IN ENTRATA RIFERITI AL CARICO APPLICATO

carico daN			1000		600		100		50	
rapporto	velocità sollev. mm	giri entrata	Pn Kw	Mt daNm	Pn Kw	Mt daNm	Pn Kw	Mt daNm	Pn Kw	Mt daNm
5	1200	1500	0,81	0,51	0,49	0,31	0,24	0,15	0,08	0,05
	800	1000	0,54	0,51	0,32	0,31	0,16	0,15	0,07	0,05
	600	750	0,40	0,51	0,24	0,31	0,12	0,15	0,07	0,05
	40	50	0,07	0,51	0,07	0,31	0,07	0,15	0,07	0,05

carico daN			1000		600		100		50	
rapporto	velocità sollev. mm	giri entrata	Pn Kw	Mt daNm	Pn Kw	Mt daNm	Pn Kw	Mt daNm	Pn Kw	Mt daNm
10	600	1500	0,43	0,28	0,26	0,17	0,13	0,08	0,07	0,03
	400	1000	0,29	0,28	0,17	0,17	0,09	0,08	0,07	0,03
	300	750	0,22	0,28	0,13	0,17	0,07	0,08	0,07	0,03
	20	50	0,07	0,28	0,07	0,17	0,07	0,08	0,07	0,03

carico daN			1000		600		100		50	
rapporto	velocità sollev. mm	giri entrata	Pn Kw	Mt daNm	Pn Kw	Mt daNm	Pn Kw	Mt daNm	Pn Kw	Mt daNm
30	200	1500	0,16	0,10	0,09	0,06	0,07	0,03	0,07	0,01
	133	1000	0,10	0,10	0,07	0,06	0,07	0,03	0,07	0,01
	100	750	0,08	0,10	0,07	0,06	0,07	0,03	0,07	0,01
	6,7	50	0,07	0,10	0,07	0,06	0,07	0,03	0,07	0,01



POTENZA E MOMENTO TORCENTE IN ENTRATA RIFERITI AL CARICO APPLICATO

carico daN			2500		1500		750		250	
rapporto	velocità sollev. mm	giri entrata	Pn Kw	Mt daNm	Pn Kw	Mt daNm	Pn Kw	Mt daNm	Pn Kw	Mt daNm
5	1800	1500	3,33	2,12	2,00	1,27	1,00	0,64	0,33	0,21
	1200	1000	2,22	2,12	1,33	1,27	0,67	0,64	0,22	0,21
	900	750	1,67	2,12	1,00	1,27	0,50	0,64	0,17	0,21
	60	50	0,11	2,12	0,07	1,27	0,07	0,64	0,07	0,21

24

carico daN			2500		1500		750		250	
rapporto	velocità sollev. mm	giri entrata	Pn Kw	Mt daNm	Pn Kw	Mt daNm	Pn Kw	Mt daNm	Pn Kw	Mt daNm
10	900	1500	1,79	1,14	1,07	0,68	0,54	0,34	0,18	0,11
	600	1000	1,19	1,14	0,71	0,68	0,36	0,34	0,12	0,11
	450	750	0,89	1,14	0,54	0,68	0,27	0,34	0,09	0,11
	30	50	0,07	1,14	0,07	0,68	0,07	0,34	0,07	0,11

carico daN			2500		1500		750		250	
rapporto	velocità sollev. mm	giri entrata	Pn Kw	Mt daNm	Pn Kw	Mt daNm	Pn Kw	Mt daNm	Pn Kw	Mt daNm
30	300	1500	0,64	0,41	0,38	0,24	0,19	0,12	0,07	0,04
	200	1000	0,43	0,41	0,26	0,24	0,13	0,12	0,07	0,04
	150	750	0,32	0,41	0,19	0,24	0,10	0,12	0,07	0,04
	10,0	50	0,07	0,41	0,07	0,24	0,07	0,12	0,07	0,04



POTENZA E MOMENTO TORCENTE IN ENTRATA RIFERITI AL CARICO APPLICATO

carico daN			5000		3000		1500		500	
rapporto	velocità sollev. mm	giri entrata	Pn Kw	Mt daNm	Pn Kw	Mt daNm	Pn Kw	Mt daNm	Pn Kw	Mt daNm
5	2100	1500	8,34	5,31	5,00	3,18	2,50	1,59	0,83	0,53
	1400	1000	5,56	5,31	3,33	3,18	1,67	1,59	0,56	0,53
	1050	750	4,17	5,31	2,50	3,18	1,25	1,59	0,42	0,53
	70	50	0,28	5,31	0,17	3,18	0,08	1,59	0,07	0,53

carico daN			5000		3000		1500		500	
rapporto	velocità sollev. mm	giri entrata	Pn Kw	Mt daNm	Pn Kw	Mt daNm	Pn Kw	Mt daNm	Pn Kw	Mt daNm
10	1050	1500	4,47	2,84	2,68	1,71	1,34	0,85	0,45	0,28
	700	1000	2,98	2,84	1,79	1,71	0,89	0,85	0,30	0,28
	525	750	2,23	2,84	1,34	1,71	0,67	0,85	0,22	0,28
	35	50	0,15	2,84	0,09	1,71	0,07	0,85	0,07	0,28

carico daN			5000		3000		1500		500	
rapporto	velocità sollev. mm	giri entrata	Pn Kw	Mt daNm	Pn Kw	Mt daNm	Pn Kw	Mt daNm	Pn Kw	Mt daNm
30	350	1500	1,60	1,02	0,96	0,61	0,48	0,31	0,16	0,10
	233,3	1000	1,07	1,02	0,64	0,61	0,32	0,31	0,11	0,10
	175,0	750	0,80	1,02	0,48	0,61	0,24	0,31	0,08	0,10
	11,7	50	0,07	1,02	0,07	0,61	0,07	0,31	0,07	0,10



POTENZA E MOMENTO TORCENTE IN ENTRATA RIFERITI AL CARICO APPLICATO

carico daN			500		300		100		50	
rapporto	velocità sollev. mm	giri entrata	Pn Kw	Mt daNm	Pn Kw	Mt daNm	Pn Kw	Mt daNm	Pn Kw	Mt daNm
5	2700	1500	23,09	14,70	11,54	7,35	6,93	4,41	2,31	1,47
	1800	1000	15,39	14,70	7,70	7,35	4,62	4,41	1,54	1,47
	1350	750	11,54	14,70	5,77	7,35	3,46	4,41	1,15	1,47
	90	50	0,77	14,70	0,38	7,35	0,23	4,41	0,08	1,47

28

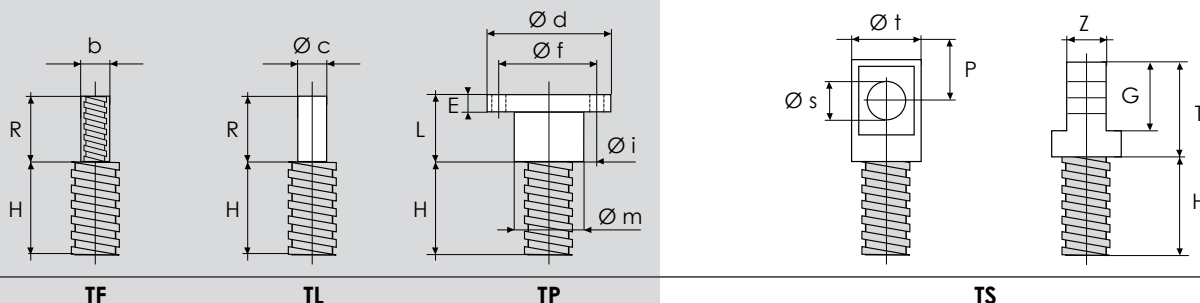
carico daN			500		300		100		50	
rapporto	velocità sollev. mm	giri entrata	Pn Kw	Mt daNm	Pn Kw	Mt daNm	Pn Kw	Mt daNm	Pn Kw	Mt daNm
10	1350	1500	12,37	7,87	6,18	3,94	3,71	2,36	1,24	0,79
	900	1000	8,25	7,87	4,12	3,94	2,47	2,36	0,82	0,79
	675	750	6,18	7,87	3,09	3,94	1,86	2,36	0,62	0,79
	45	50	0,41	7,87	0,21	3,94	0,12	2,36	0,07	0,79

carico daN			500		300		100		50	
rapporto	velocità sollev. mm	giri entrata	Pn Kw	Mt daNm	Pn Kw	Mt daNm	Pn Kw	Mt daNm	Pn Kw	Mt daNm
30	450	1500	4,44	2,83	2,22	1,41	1,33	0,85	0,44	0,28
	300	1000	2,96	2,83	1,48	1,41	0,89	0,85	0,30	0,28
	225	750	2,22	2,83	1,11	1,41	0,67	0,85	0,22	0,28
	15	50	0,15	2,83	0,07	1,41	0,07	0,85	0,07	0,28



TERMINALI VITE TRAPEZIA

Per esecuzione a vite rotante **RS**
solo terminale **TL**



* N° 4 a 90° $\varnothing c = +0 - 0,10$

TIPO	H	R	b	L	E	P	G	T	Z	Øc	Ød	Øf	Øi*	Øm	Øs	Øt
CHS 1	15	20	12 x 1.5	14	8	20	40	70	20	12	54	40	7	26	16	30
CHS 2	15	20	14 x 1.5	21	8	20	40	75	25	15	79	60	11	39	20	38
CHS 3	20	30	20 x 2.5	23	10	25	50	95	30	20	89	67	11	46	25	48
CHS 4	25	30	30 x 3.5	30	15	35	70	125	40	30	109	85	13	60	35	68
CHS 5	25	50	36 x 4	50	20	50	100	180	60	40	149	117	17	85	50	88

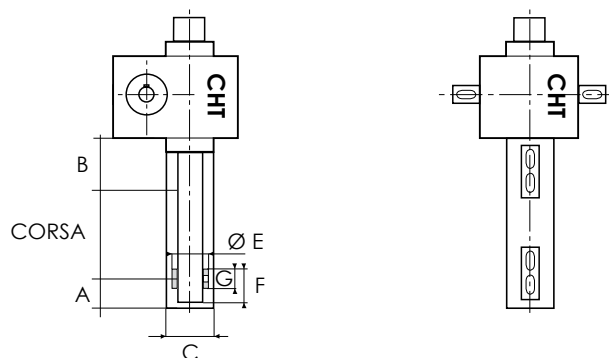
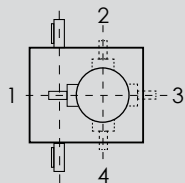
ACCESSORI

PE	PROTEZIONE ELASTICA
PR	PROTEZIONE RIGIDA
AR	ANTIROTAZIONE AD ASTA SCANALATA
AS	ANTISFILAMENTO
FC	PREDISPOSIZIONE FINE CORSA
PO	PROTEZIONE RIGIDA OSCILLANTE
AM	ASTA MAGGIORATA
CU	CONTROLLO USURA
RG	RECUPERO GIOCHI
CS	CHIOCCIOLA DI SICUREZZA
FCO	FLANGIA PER CASSA OSCILLANTE
VRS	VITE A RICIRCOLO DI SFERE
LO	LUBRIFICAZIONE AD OLIO
CF	CASSA CON FORI FILETTATI
OX	VITE SOLLEVAMENTO INOX



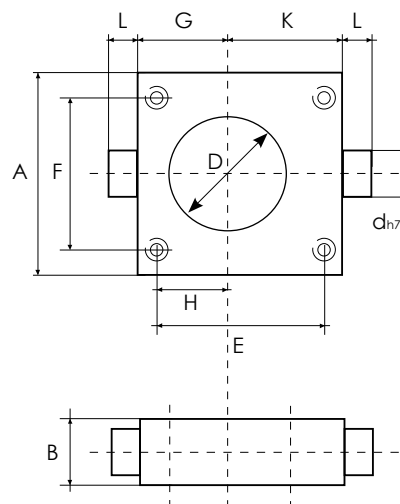
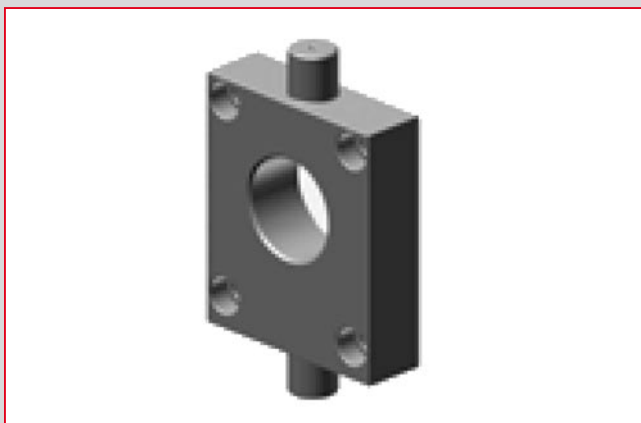
PREDISPOSIZIONE FINE CORSA

Per esecuzione a vite traslante **TS**
Versione **FC**



	A	B	Ø C	Ø E	F	G
CHS 1	40	40	34	22	20	16
CHS 2	40	40	48	36	20	18
CHS 3	50	50	65	52	20	20
CHS 4	60	60	74	61	20	20
CHS 5	60	60	95	82	20	20

FLANGIA PER CASSA OSCILLANTE (FCO)



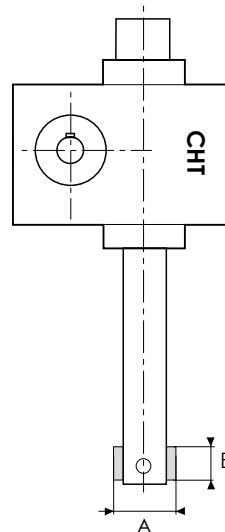
Dim.	SERIE CHS				
	1	2	3	4	5
B	20	25	30	40	50
Ø d_{h7}	15	20	25	35	45
D	34	48	64	75	100
H	28	30	48	60	60
E	80	85	131	165	175
F	56	80	102	130	134
A	72	98	128	165	175
G	36	38,5	57,5	75	78
K	60	63,5	92,5	125	138
L	15	20	20	30	35



ANTISFILAMENTO

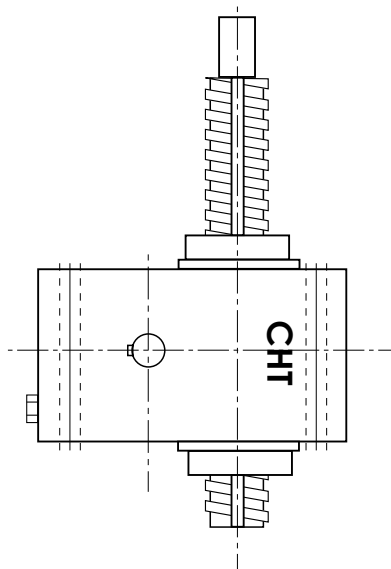
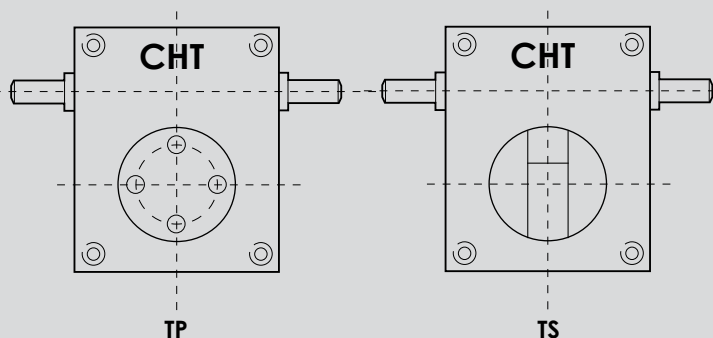
Per esecuzione a vite traslante **TS**
Versione **AS**

GR	A	B
CHS 1	22	16
CHS 2	36	18
CHS 3	52	20
CHS 4	61	20
CHS 5	82	20



ANTIROTAZIONE

Per esecuzione a vite traslante **TS**
Versione **AR**



ASTA MAGGIORATA - AM

Solo esecuzione RS - Vite rotante

E' possibile per tutte le grandezze montare aste con diametro e passo maggiorato.
Per esecuzione TS - VITE TRASLANTE consultare il nostro ufficio tecnico.

CHIOCCIOLA DI SICUREZZA

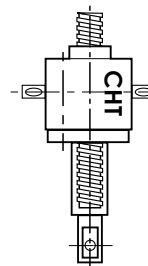
L'applicazione di una chiocciola supplementare, vincolata alla sola rotazione della ruota elicoidale nel caso TS e alla madrevite nel caso RS, senza essere sottoposta al carico, permette di far lavorare l'impianto di sicurezza, in quanto, a totale chiusura della madrevite o chiocciola, il carico rimane sostenuto dalla controchiocciola.



PROTEZIONE RIGIDA OSCILLANTE - PO

SOLO ESECUZIONE TS - VITE TRASLANTE

Una protezione rigida flangiata alla cassa del martinetto ed un terminale ad occhiello permettono un montaggio oscillante.



RECUPERO GIOCHI - RG

Il funzionamento è basato sul principio di chiocciola controchiocciola. Nel caso TS il recupero giochi avviene mediante la regolazione del coperchio del martinetto, nel caso RS mediante il serraggio della controchiocciola alla chiocciola.

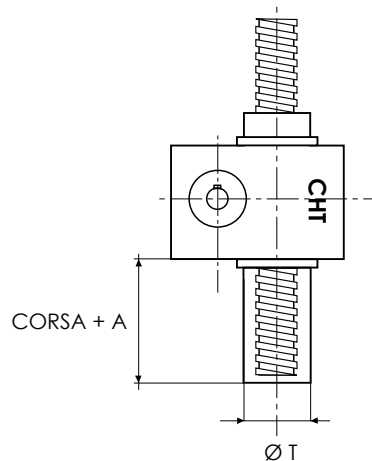
CONTROLLO USURA - CU

L'applicazione di una chiocciola supplementare, vincolata alla sola rotazione della ruota elicoidale nel caso TS e alla madrevite nel caso RS, senza essere sottoposta al carico, permette di controllare visivamente le condizioni di usura del martinetto.

30

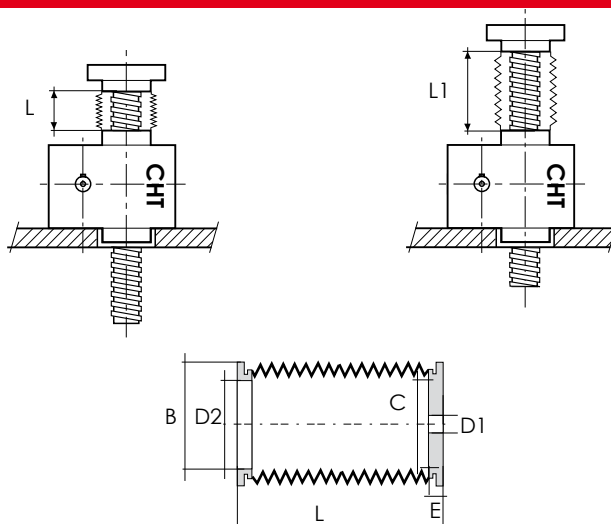
PROTEZIONE RIGIDA - PR

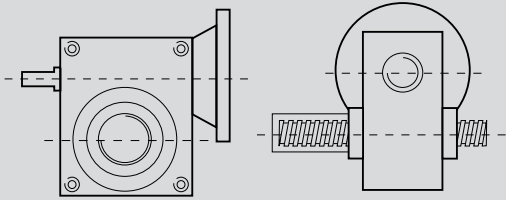
Grand.	CHS 1	CHS 2	CHS 3	CHS 4	CHS 5
T	34	48	65	74	95
A	25	35	40	50	60



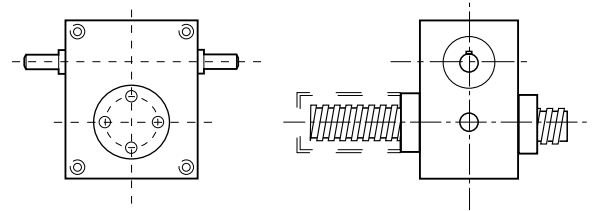
PROTEZIONE ELASTICA - PE

Grand.	CHS 1	CHS 2	CHS 3	CHS 4	CHS 5
L	65	65	65	40	40
L1	400	400	400	220	220
B	83	83	83	106	106
C	50	50	50	70	70
mod.	1/400	1/400	1/400	2/220	2/220

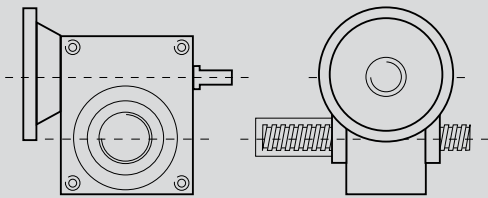




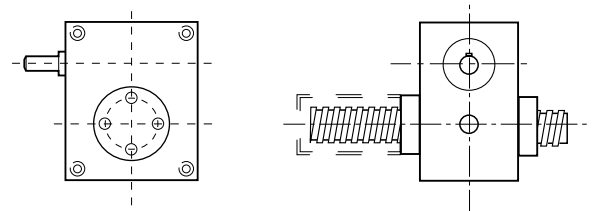
M1



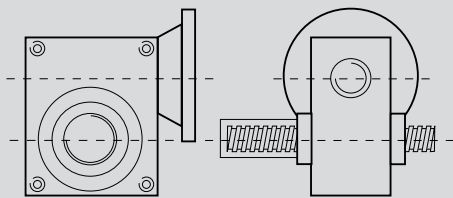
DE



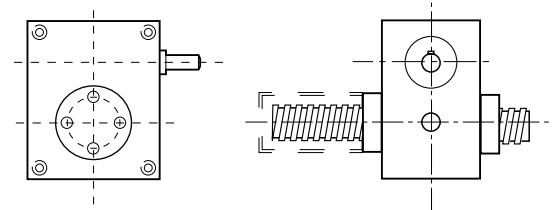
M2



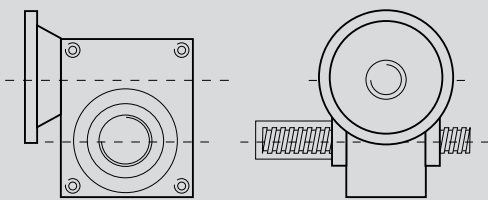
SX



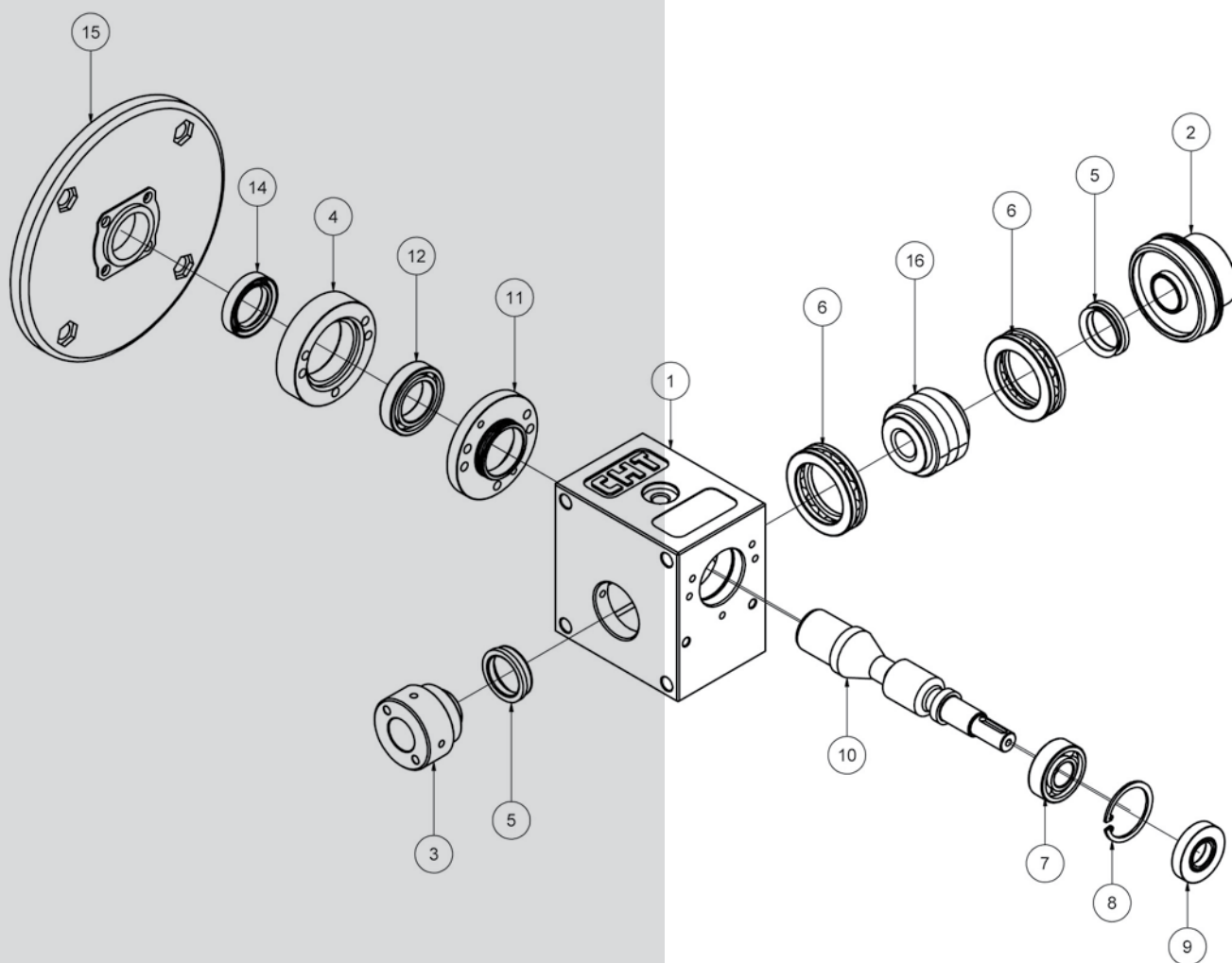
M3



DX



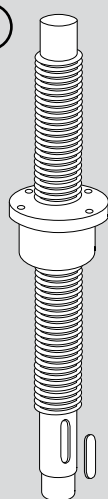
M4



13



17

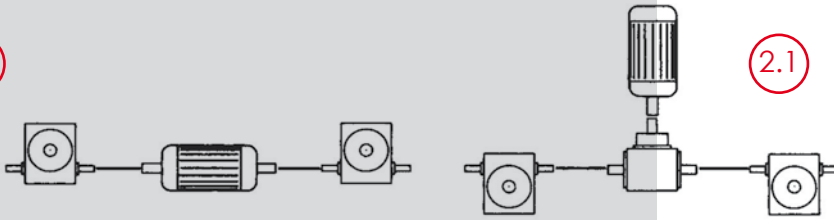


- 1 CASSA MARTINETTO
- 2 COPERCHIO SUPERIORE
- 3 COPERCHIO INFERIORE
- 4 ANELLO DISTANZIALE
- 5 TENUTA RUOTA
- 6 CUSCINETTO RUOTA
- 7 CUSCINETTO VITE SENZA FINE
- 8 ANELLO SEEGER
- 9 ANELLO TENUTA
- 10 VITE SENZA FINE
- 11 ANELLO PORTA CUSCINETTO
- 12 CUSCINETTO FLANGIA
- 13 VITE TRAPEZIA TRASLANTE TS
- 14 ANELLO TENUTA FLANGIA
- 15 FLANGIA MOTORIZZAZIONE
- 16 RUOTA ELICOIDALE
- 17 VITE TRAPEZIA ROTANTE RS
COMPLETA DI CHIOCCIOLA

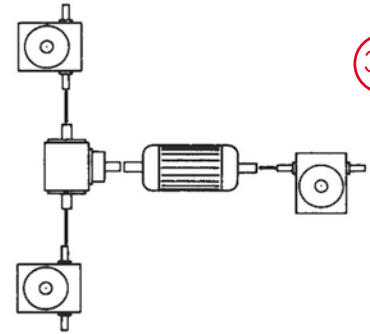


ESEMPI DI MONTAGGIO

2.0

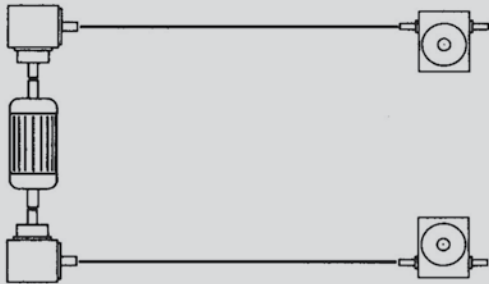


2.1

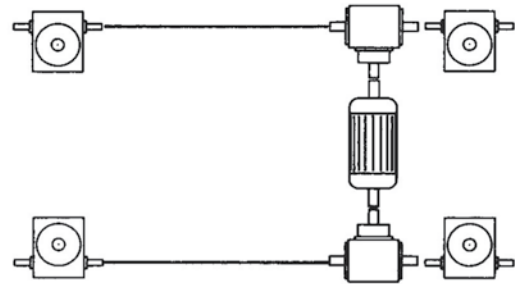


3.1

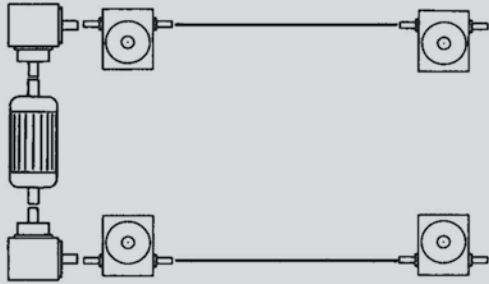
2.2



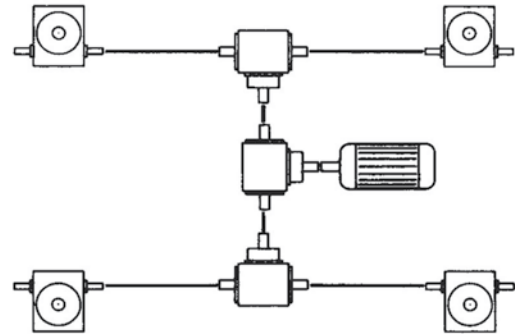
4.1



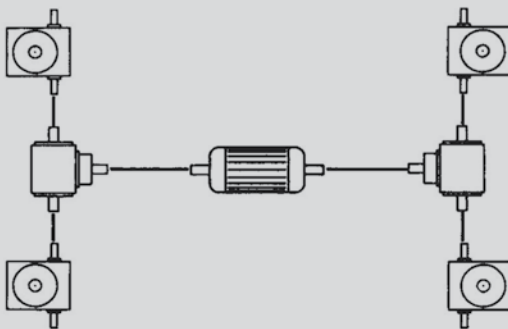
4.2



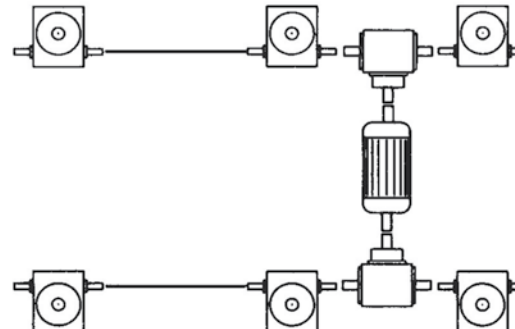
4.3



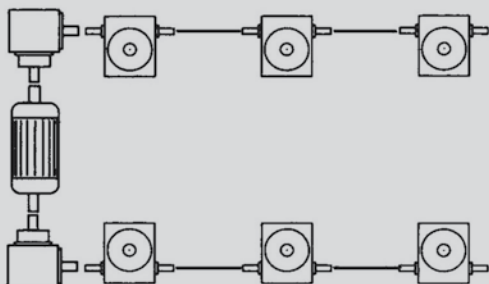
4.4



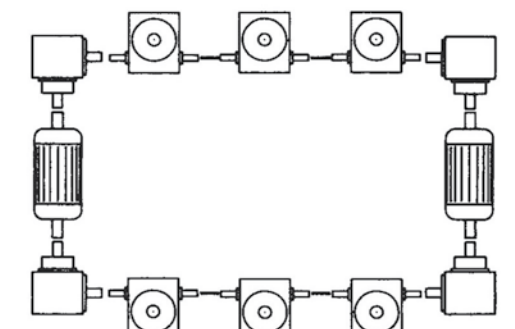
6.1



6.2



6.3





OLTRE 50 ANNI DI STORIA

Il traguardo perseguito dalla Chiaravalli nei suoi oltre 50 anni di storia è quello di divenire polo tecnologico italiano ed europeo d'eccellenza nel settore della trasmissione meccanica.



CHIARAVALLI[®]
GROUP *SpA*

**TRASMISSIONI
STANDARD**
Prodotti standard
a catalogo



**RIDUTTORI
& MOTORI
ELETTRICI**
Prodotti standard
a catalogo



**MARTINETTI
MECCANICI**
Prodotti standard
a catalogo
personalizzabili



**COMPONENTI
SPECIALI**
Produzione
di particolari
meccanici di
grande
complessità
ed altissima
precisione



**DIVISIONE
LAME**
Lame di alta qualità
per affettatrici

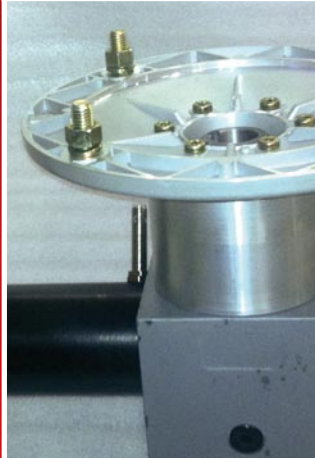
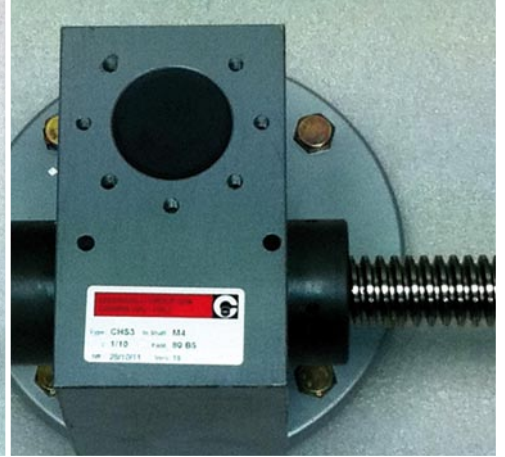


www.chiaravalli.com

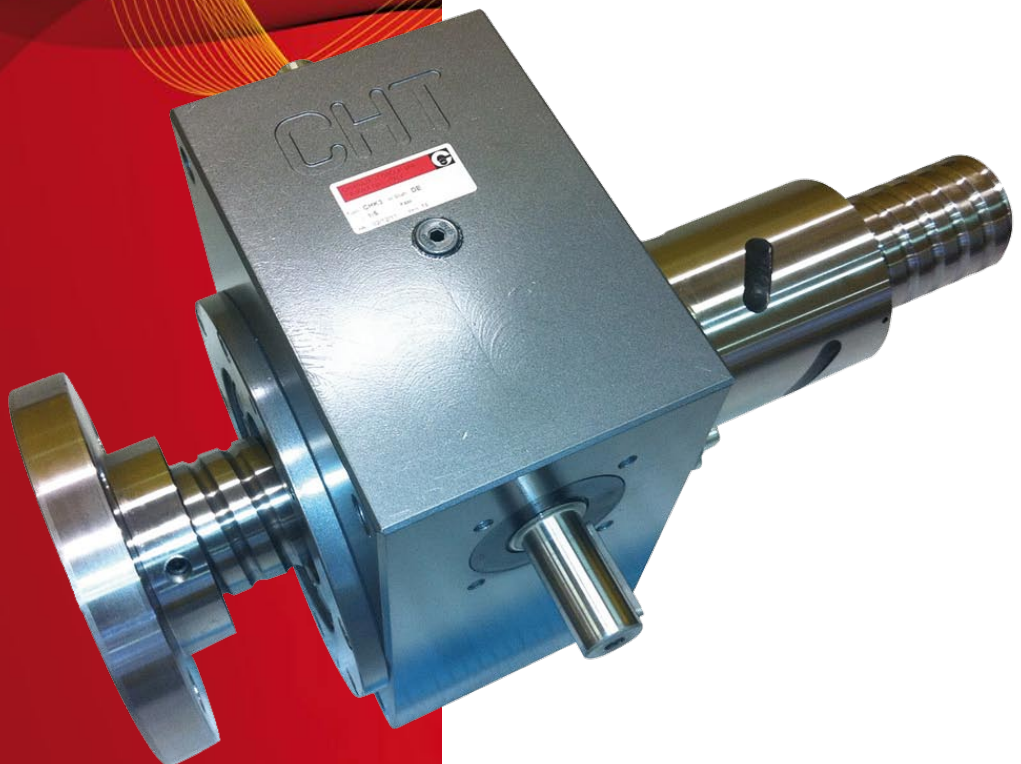
Il nostro centro logistico è un insieme di funzioni informatiche dedicate allo stoccaggio dei prodotti, al loro prelevamento, al loro confezionamento ed alla loro spedizione.

Tutte le funzioni sono state automatizzate ai più alti livelli oggi disponibili.

La logistica Chiaravalli Group si è affermata nel tempo come elemento di comparazione e traguardo per tutte le aziende europee del settore meccanico.



MARTINETTI MECCANICI SPECIALI





1) ORDINI - Gli ordini per materiale standard e speciale devono essere sempre riferiti alle offerte della CHIARAVALLI GROUP SpA. Le ordinazioni sono impegnative per il cliente. Una volta iniziata la lavorazione non si accettano annullamenti o riduzioni dell'ordine salvo il risarcimento da parte del cliente dei costi di materiale e di lavorazione sostenuti fino al momento della sospensione. La quantità spedita può variare del \pm 5% rispetto alla quantità ordinata.

2) PREZZI - Si intendono quelli in vigore alla data dell'ordine. Tutti i prezzi sono per merce resa franco Premezzo, imballo escluso. Qualora nel corso della fornitura si verificassero aumenti nel materiale o negli altri costi di produzione è facoltà della CHIARAVALLI GROUP SpA di adeguare i prezzi, anche per gli ordini in corso, agli aumenti verificatisi.

3) TERMINI DI CONSEGNA - Sono da considerarsi validi solo i termini di consegna indicati dalla CHIARAVALLI GROUP SpA. Essi sono da considerarsi comunque solo indicativi. Nei casi di difficoltà nell'approvvigionamento dei materiali, di sciopero o comunque in tutti i casi di forza maggiore, i termini di consegna vengono automaticamente prorogati senza che la CHIARAVALLI GROUP SpA sia tenuta a corrispondere indennizzi di sorta. Il cliente ha in ogni caso l'obbligo del ritiro del materiale speciale ordinato all'approntamento.

4) SPEDIZIONI - Le spedizioni si intendono a carico del committente ed eseguite a suo rischio e pericolo. I reclami per gli eventuali ammanchi devono presentarsi entro 8 gg. dal ricevimento della merce. Qualora venga pattuito che il costo del trasporto sia a carico, anche solo in parte, della CHIARAVALLI GROUP SpA, questa si riserva il diritto di scegliere il mezzo di spedizione più economico.

5) IMBALLO - L'imballo è fatturato al prezzo di costo.

6) RESI - Non si accettano ritorni di merce per qualsiasi causa se non preventivamente autorizzati e con imballi, eventuale sdoganamento e resa a totale carico dell'acquirente. A copertura degli oneri di magazzino ed amministrativi sarà emessa nota di addebito in ragione del 15% del valore della merce resa.

7) GARANZIA - La ditta CHIARAVALLI GROUP SpA si impegna a riparare o sostituire gratuitamente quei pezzi da essa riconosciuti difettosi. La merce contestata dev'essere resa alla sede della CHIARAVALLI GROUP SpA, franco di ogni spesa. La garanzia decade qualora i pezzi resi come difettosi siano stati riparati o manomessi. Le riparazioni di pezzi difettosi eseguite dal committente saranno riconosciute solamente dietro autorizzazione dalla CHIARAVALLI GROUP SpA e dopo approvazione di essa del preventivo di spesa. La CHIARAVALLI GROUP SpA non assume responsabilità nè riconosce indennizzi di sorta per danni che si verificassero durante l'impiego dei suoi prodotti anche se difettosi. Non viene riconosciuta la garanzia per perdita di lubrificante determinata da normale usura degli anelli di tenuta.

8) RESPONSABILITÀ - La ditta CHIARAVALLI GROUP SpA non assume responsabilità nè riconosce indennizzi di sorta per danni che si verificassero durante l'impiego dei suoi prodotti anche se difettosi. La CHIARAVALLI GROUP SpA declina ogni responsabilità nell'esecuzione di particolari su disegno del cliente sottostanti ad eventuali brevetti.

9) PAGAMENTI - Saranno riconosciuti validi solo i pagamenti effettuati nei modi e nei termini pattuiti. Trascorso il termine di pagamento la CHIARAVALLI GROUP SpA conteggerà gli interessi di mora al tasso del 3% superiore a quello legale, fermo il diritto di esigere il pagamento. In caso di ritardato o mancato pagamento da parte del committente la ditta CHIARAVALLI GROUP SpA si riserva il diritto di sospendere le consegne degli ordini in corso o di pretendere il pagamento anticipato senza riconoscere al committente indennizzi di sorta o risarcimenti. Qualsiasi contestazione dei materiali in corso di fabbricazione o già in possesso del committente non libera quest'ultimo dall'effettuare il pagamento alla scadenza stabilita e per l'intero ammontare della fattura senza alcuna detrazione.

10) PROPRIETÀ - Tutta la merce spedita rimane sempre di proprietà della Ditta CHIARAVALLI GROUP SpA fino al pagamento completo delle sue fatture.

11) FORO COMPETENTE - Qualsiasi controversia inerente ai rapporti commerciali con la CHIARAVALLI GROUP SpA sarà di competenza del Tribunale di Busto Arsizio.



CHIARAVALLI Cz a.s.
Průmyslová 2083
59401 Velké Meziříčí
Česká republika
Tel. +420 566 502 030
www.chiaravalli.cz



CHIARAVALLI POLSKA Sp. z o.o.
ul. Polna 133
87 - 100 Toruń
Polska
Tel. + 48 56 623 30 00
www.chiaravalli.pl



Via per Cedrate, 476
21044 Cavarina con Premezzo (VA) · Italy
Tel. +39 0331 214 511
Fax +39 0331 218 175

www.chiaravalli.com
chiaravalli@chiaravalli.com



Localizzazione satellitare: coordinate N 45° 41.394 · E8° 48.726